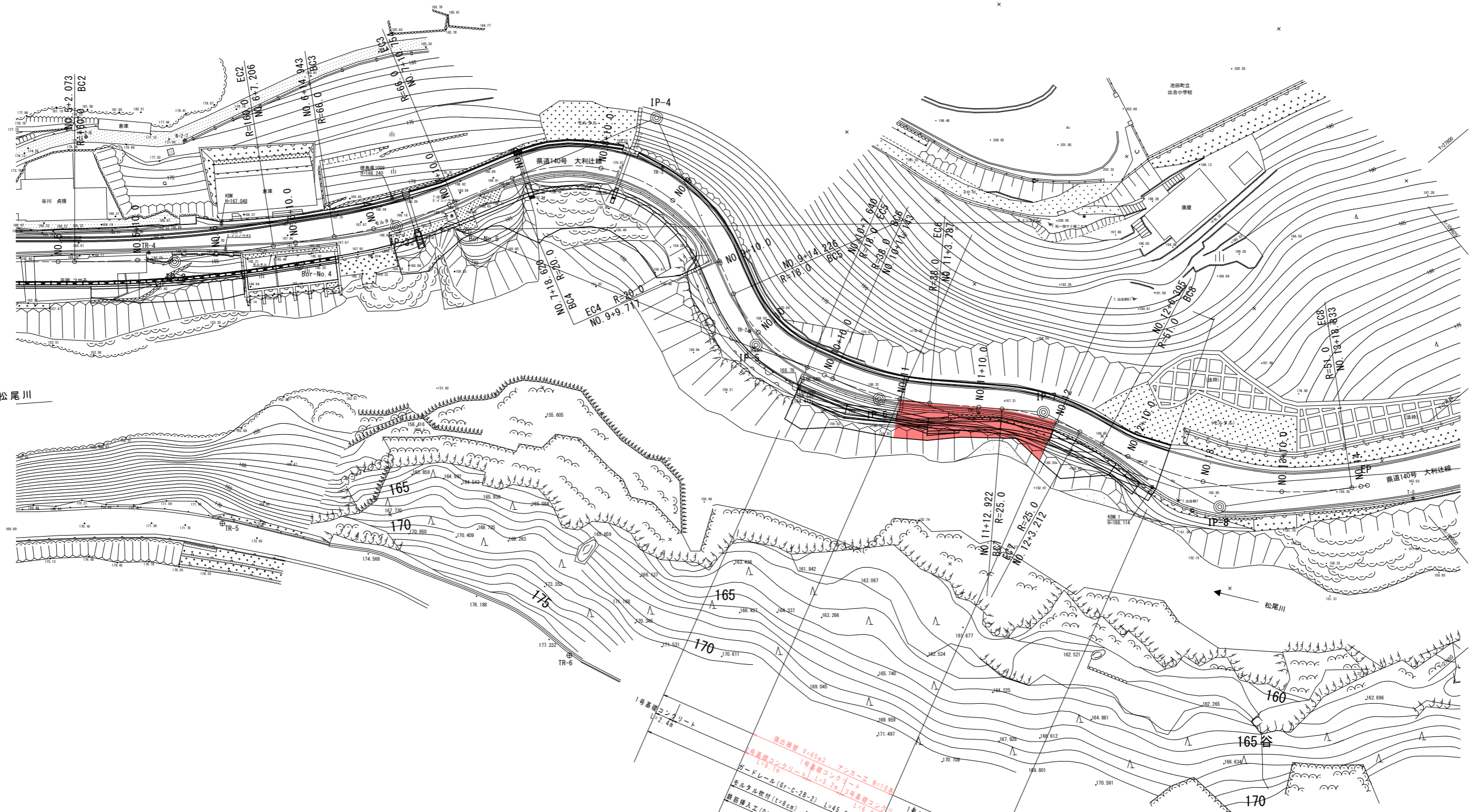


# 平面図

S=1:250



使用基準点座標一覧表

点名	X座標	Y座標	Z座標
TR-4	106497.925	27705.166	166.454
TR-5	106483.101	27737.233	0.000
TR-6	106505.873	27778.028	0.000

4級基準点座標リスト (世界測地系)

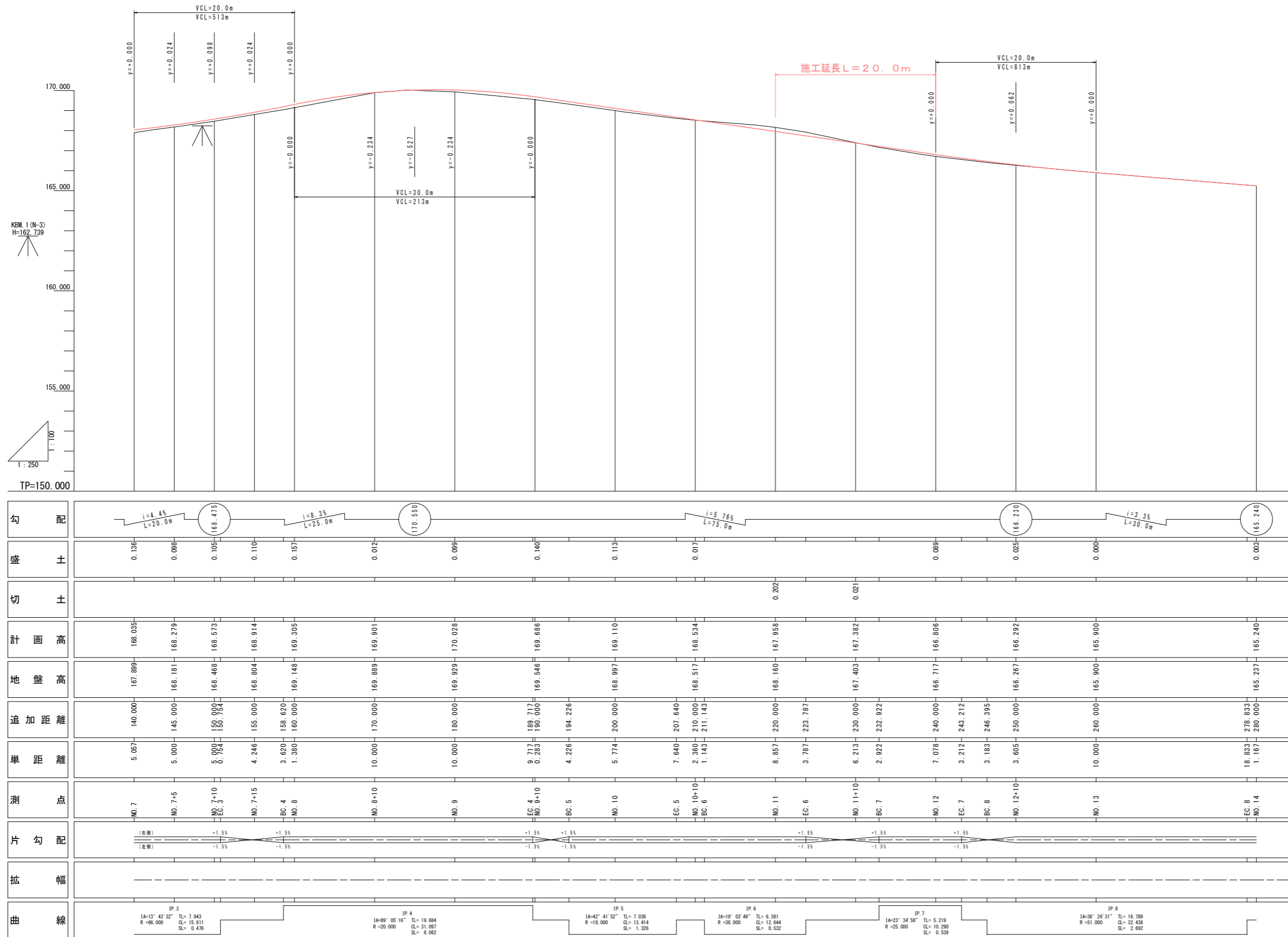
点名	X座標	Y座標	Z座標	備考
T-4	106441.497	27842.741	163.791	既知点(旧測量)
T-5	106599.966	27831.134	165.050	"
T-7	106609.976	27887.394	"	"
T-8	106627.918	27891.226	"	"
TR-1	106544.949	27787.759	163.419	"
TR2	106551.089	27788.759	168.616	結合 新設
TR-3	106554.438	27738.471	170.074	"
TR-4	106497.925	27705.166	166.454	"
TR-5	106483.101	27737.233	"	"
TR-6	106505.873	27778.028	"	"
TR-7	106518.710	27820.385	"	"
TR-8	106545.808	27858.258	"	"

実施設計図面

工事名	R2土 大利辻線 三・池田大 道路改良工事(4) (着手日指定型)		
路線名等	(一)大利辻線		
工事箇所	三好市池田町大利(第4分割)		
図面名	平面図		
縮尺	S=1/250	図面番号	1 / 22
会社名			
事業者名	徳島県西部総合県民局 県土整備部(三好)		

# 縦断図

V=1:100 H=1:250

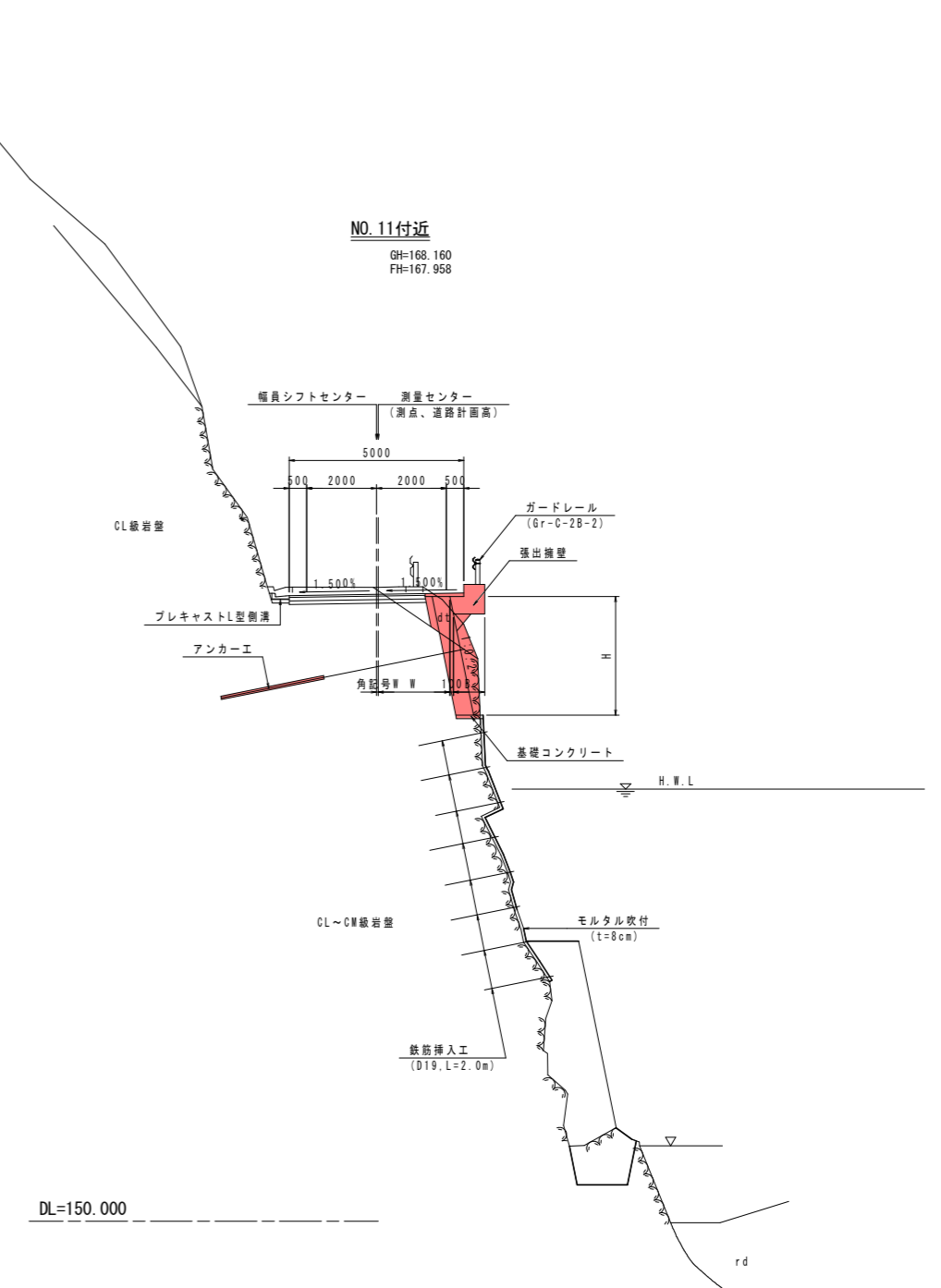
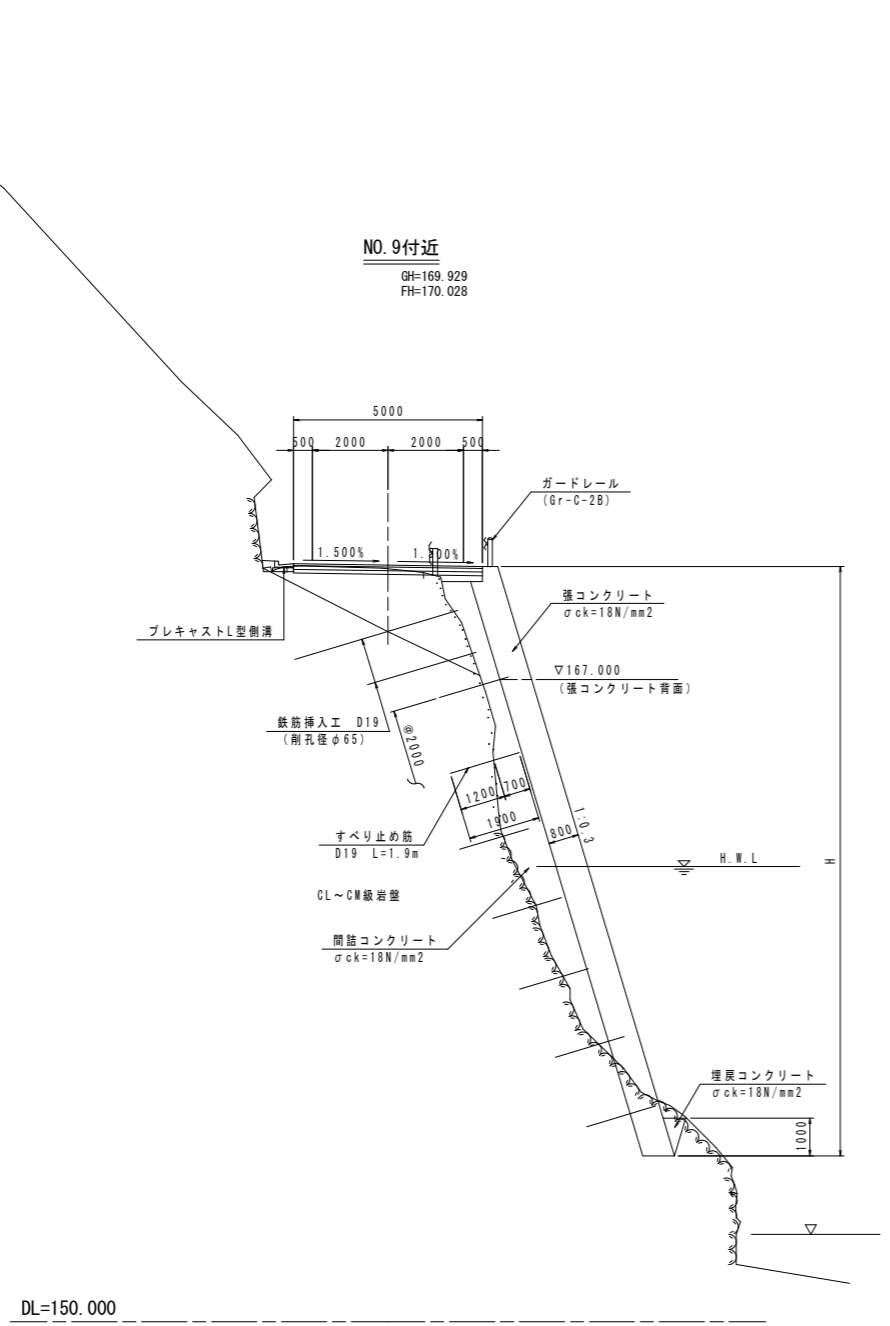


## 実施設計図面

工事名	R2土 大利辻線 三・池田大 道改良工事 (4) (着手日指定)		
路線名等	(一)大利辻線		
工事箇所	三好市池田町大利 (第4分割)		
図面名	縦断図		
縮尺	SV=1/100 SH=1/250	図面番号	2 / 22
会社名			
事業者名	徳島県西部総合県民局 県土整備部 (三好)		

# 標準断面図

S=1/100

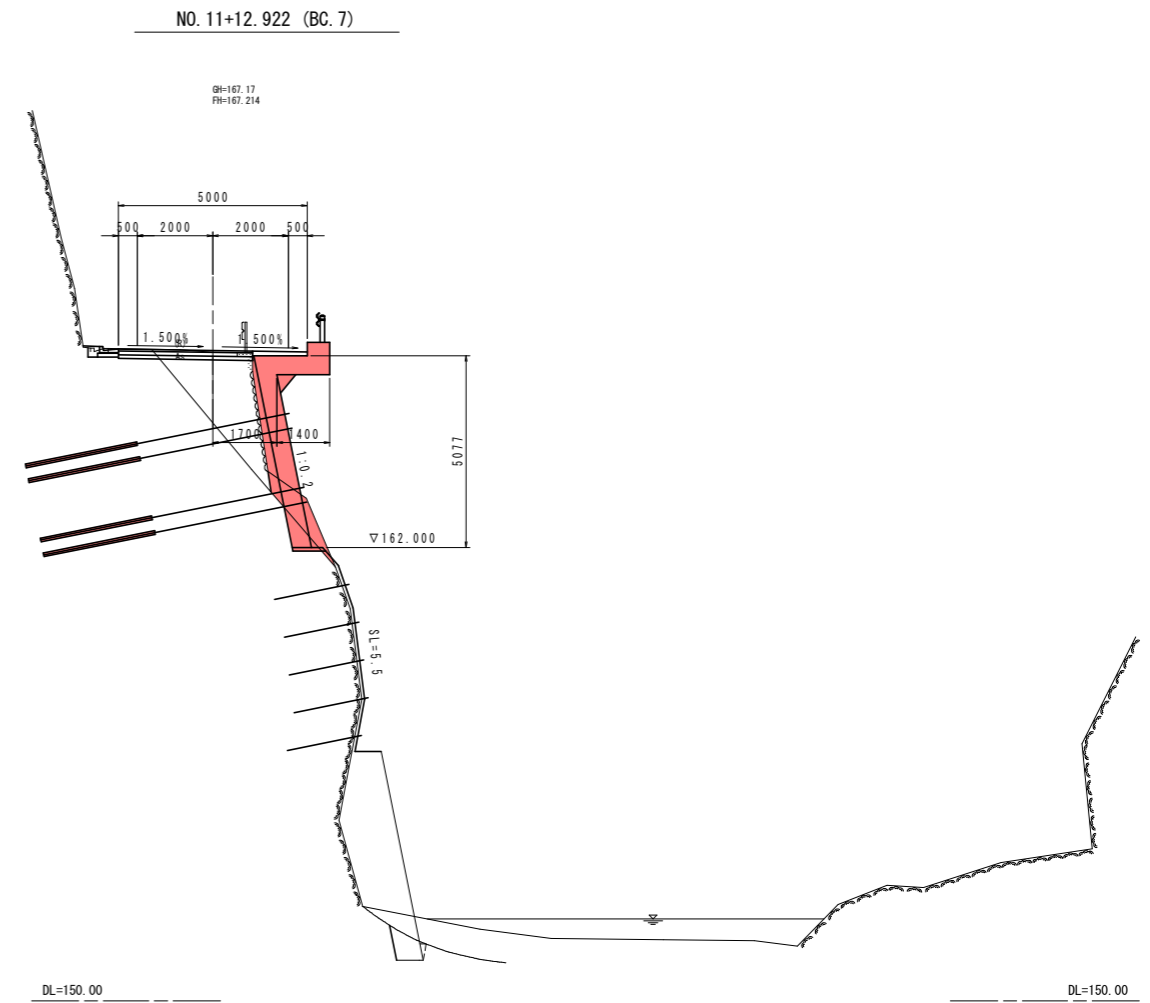
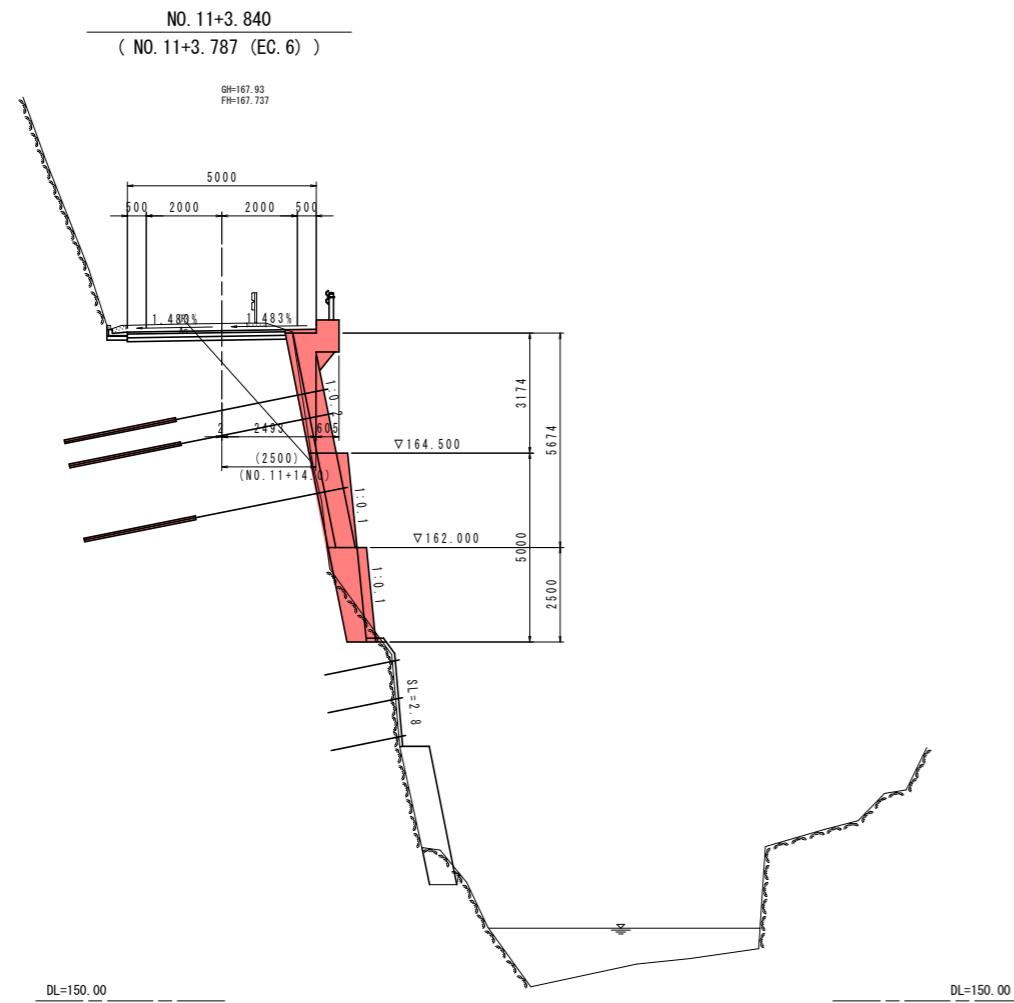


実施設計図面

工事名	R2土 大利辻線 三・池田大利 道路改良工事 (4) (着手日指定型)		
路線名等	(一)大利辻線		
工事箇所	三好市池田町大利 (第4分割)		
図面名	標準断面図		
縮尺	S=1/100	図面番号	3 / 22
会社名			
事業者名	徳島県西部総合県民局 県土整備部 (三好)		

# 参考横断図

(張出擁壁部) S=1/100

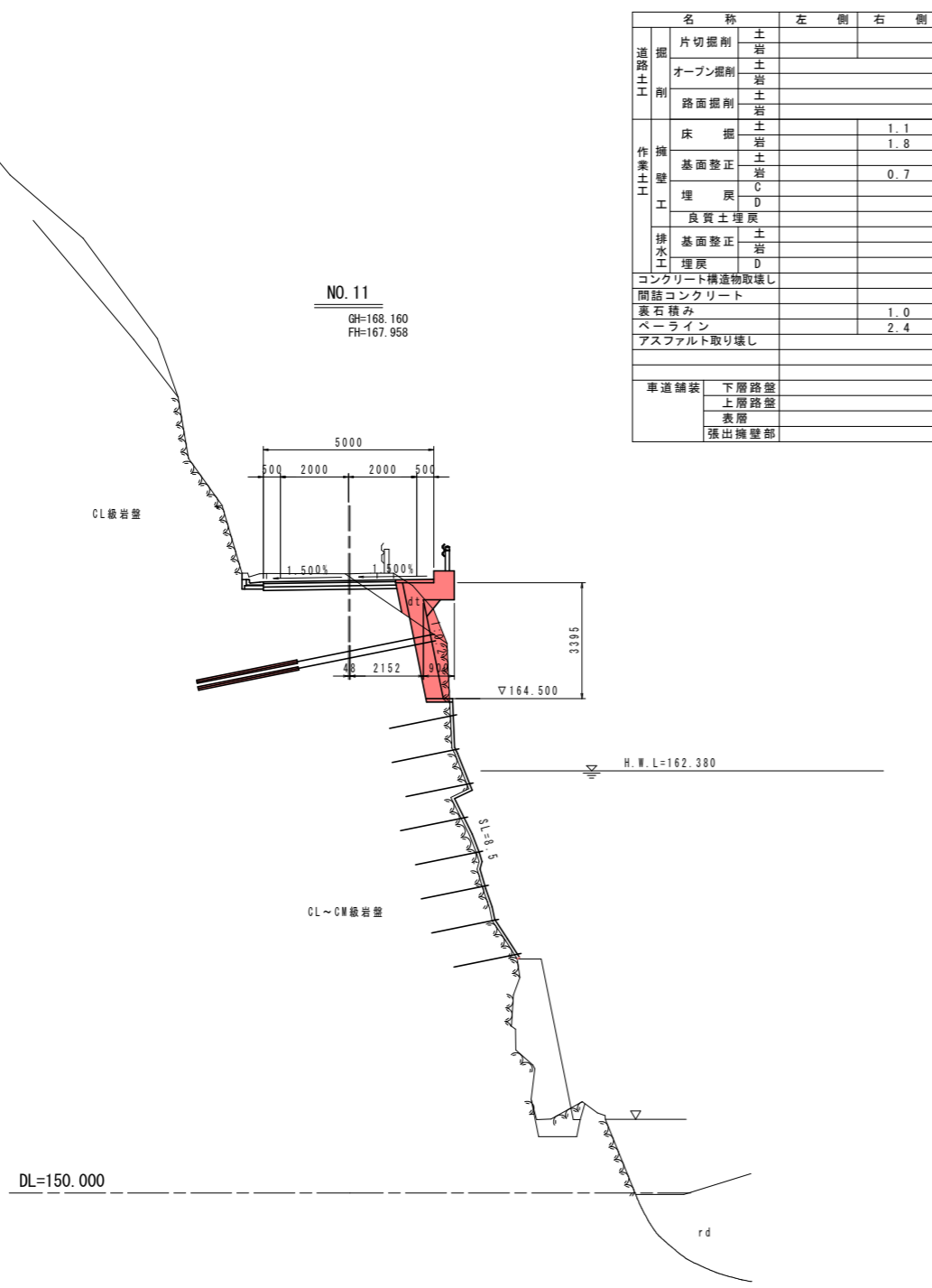


実施設計図面

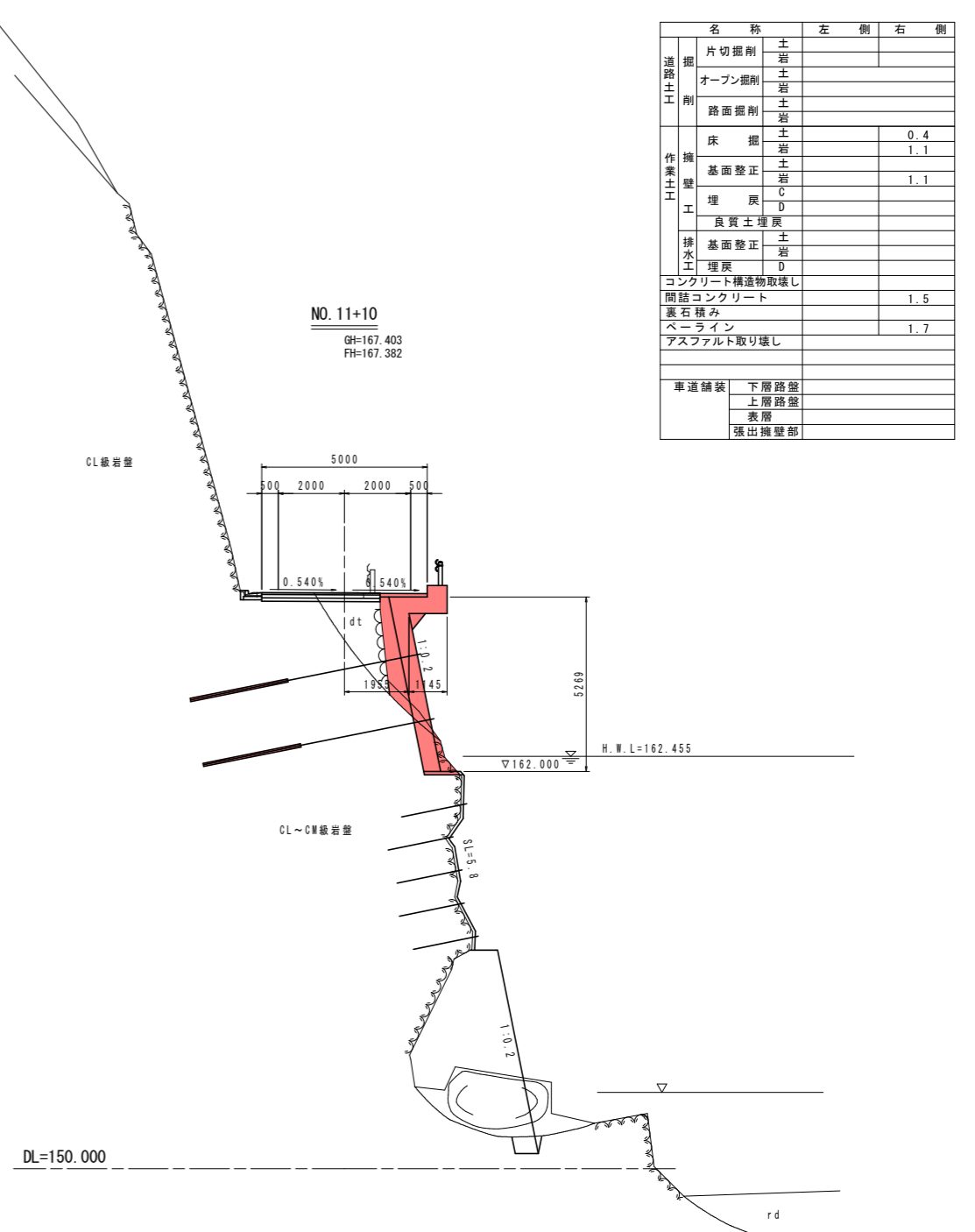
工事名	R2三土 大利辻線 三・池田大利 道路改良工事(4) (橋手口指定型)		
路線名等	(一)大利辻線		
工事箇所	三好市池田町大利(第4分割)		
図面名	参考横断図		
縮尺	S=1/100	図面番号	4 / 22
会社名			
事業者名	徳島県西部総合県民局 県土整備部(三好)		

# 横断図 (1)

S=1/100



名称		左側	右側
道路土工	掘削		
	片切掘削	土岩	
	オープン掘削	土岩	
	路面掘削	土岩	
作業土工	床掘		1.1
	掘削		1.8
	基礎整正	土岩	
	埋戻	C	0.7
	埋戻	D	
	良質土埋戻		
	排水工	基礎整正	土岩
埋戻	D		
コンクリート構造物取壊し			
間詰コンクリート			
裏石積み			
ペーライン			
アスファルト取り壊し			
車道舗装	下層路盤		
	上層路盤		
	表層		
	張出擁壁部		



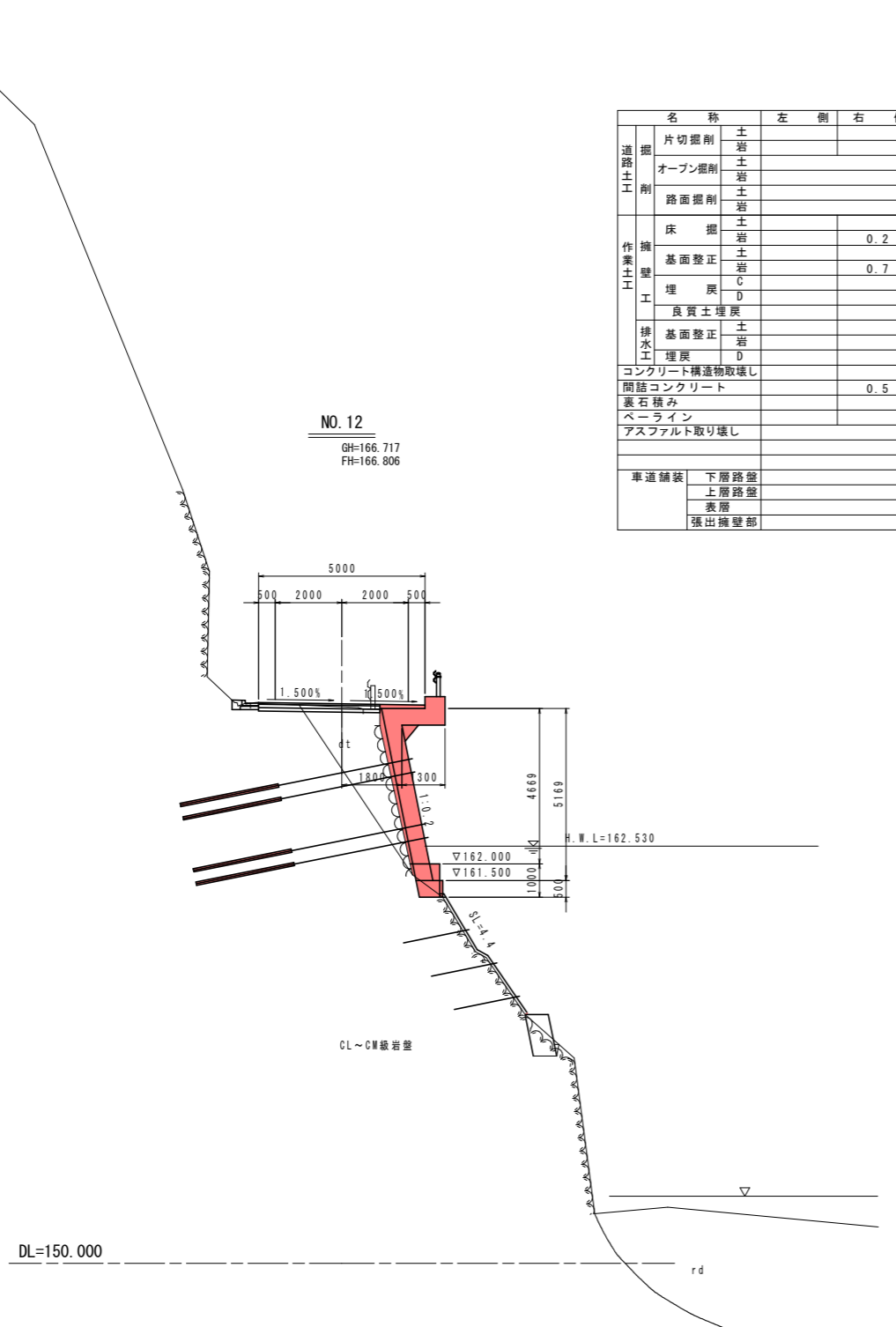
名称		左側	右側
道路土工	掘削		
	片切掘削	土岩	
	オープン掘削	土岩	
	路面掘削	土岩	
作業土工	床掘		0.4
	掘削		1.1
	基礎整正	土岩	
	埋戻	C	1.1
	埋戻	D	
	良質土埋戻		
	排水工	基礎整正	土岩
埋戻	D		
コンクリート構造物取壊し			
間詰コンクリート			
裏石積み			
ペーライン			
アスファルト取り壊し			
車道舗装	下層路盤		
	上層路盤		
	表層		
	張出擁壁部		

実施設計図面

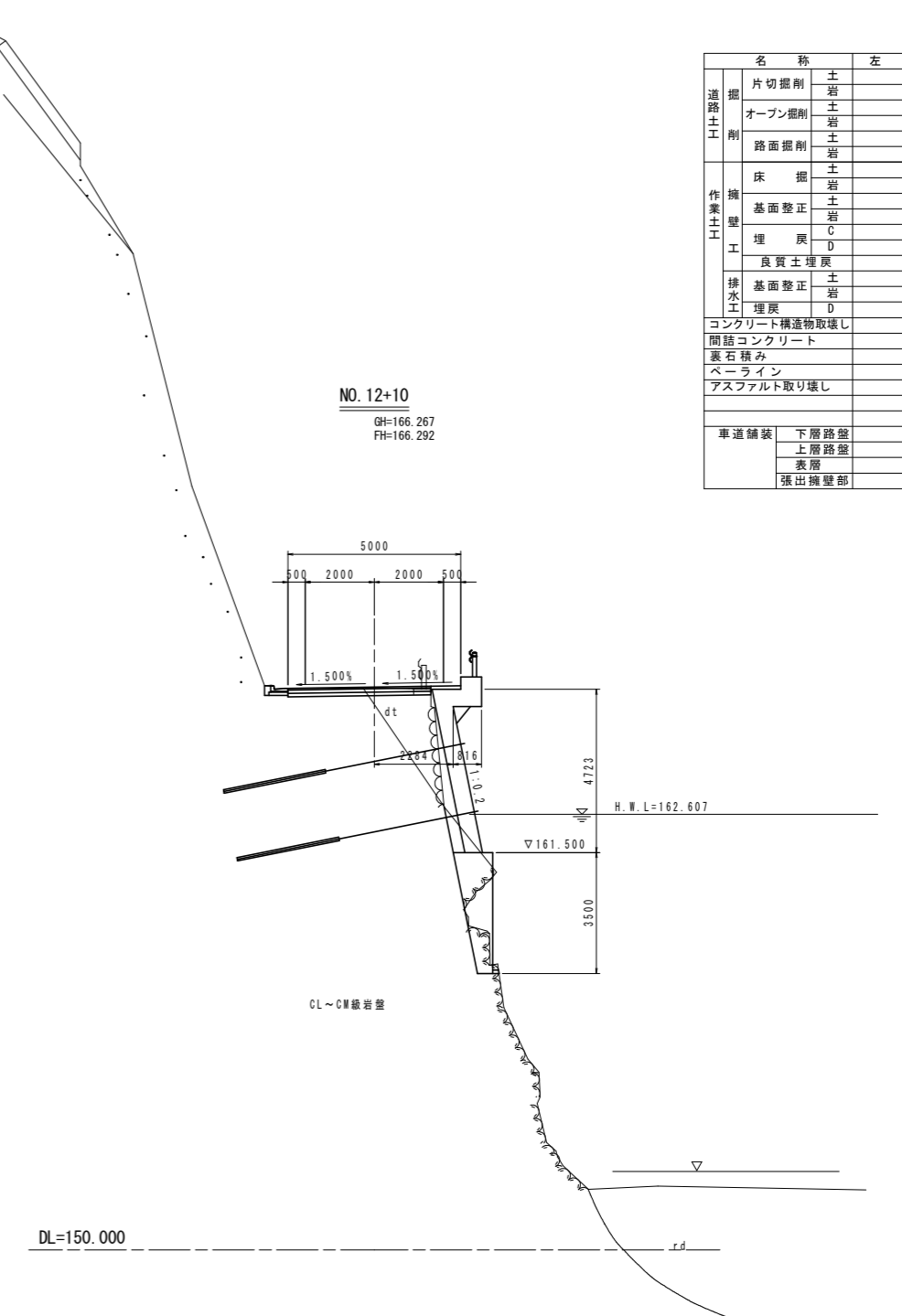
工事名	R2三土 大利辻線 三・池田大利 道路改良工事 (4) (着手日指定型)		
路線名等	(一)大利辻線		
工事箇所	三好市池田町大利 (第4分割)		
図面名	横断図 (1)		
縮尺	S=1/100	図面番号	5 / 22
会社名			
事業者名	徳島県西部総合県民局 県土整備部 (三好)		

# 横断図 (2)

S=1/100



名称		左側	右側
道路土工	掘削		
	片切掘削	土岩	
	オープン掘削	土岩	
	路面掘削	土岩	
作業土工	床掘	土岩	0.2
	擁壁	土岩	0.7
	埋戻	C	
		D	
	良質土埋戻	土岩	
	排水工	土岩	
	埋戻	D	
コンクリート構造物取壊し			
間詰コンクリート			0.5
裏石積み			
ペーライン			
アスファルト取り壊し			
車道舗装	下層路盤		
	上層路盤		
	表層		
	張出擁壁部		

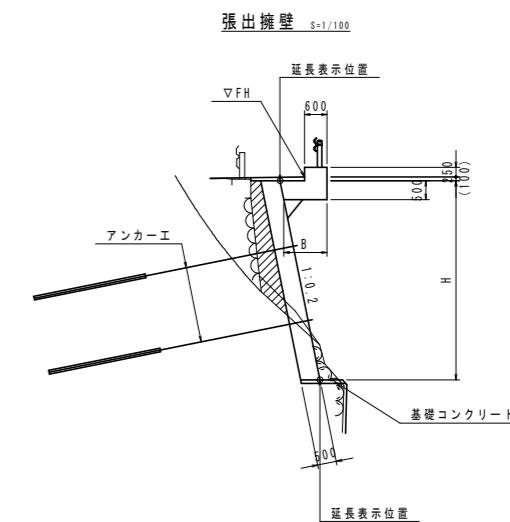
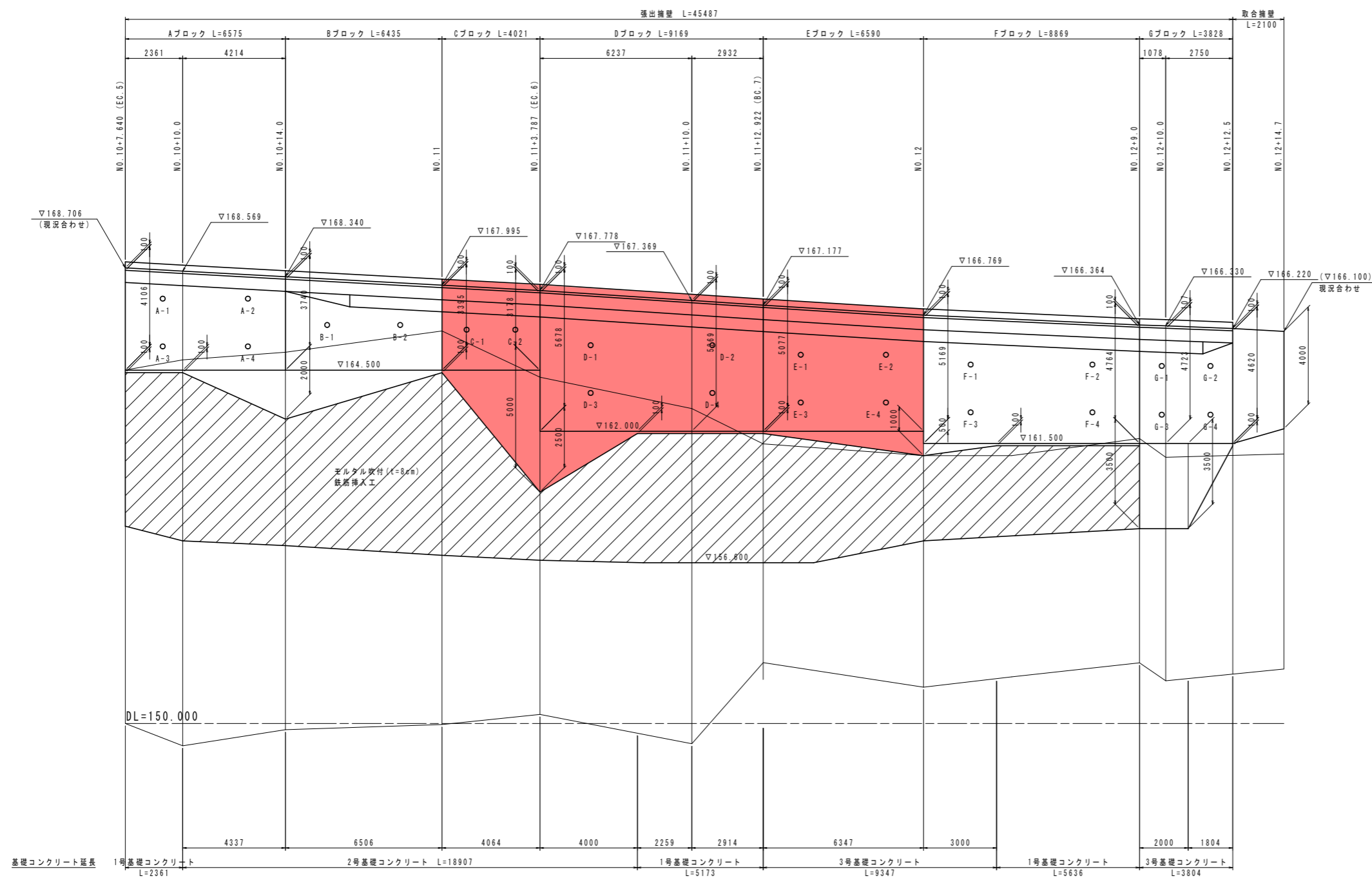


名称		左側	右側
道路土工	掘削		
	片切掘削	土岩	
	オープン掘削	土岩	
	路面掘削	土岩	
作業土工	床掘	土岩	
	擁壁	土岩	
	埋戻	C	
		D	
	良質土埋戻	土岩	
	排水工	土岩	
	埋戻	D	
コンクリート構造物取壊し			
間詰コンクリート			
裏石積み			
ペーライン			
アスファルト取り壊し			
車道舗装	下層路盤		
	上層路盤		
	表層		
	張出擁壁部		

実施設計図面

工事名	R2土 大利辻線 三・池田大利 道路改良工事 (4) (橋手日指定型)		
路線名等	(一)大利辻線		
工事箇所	三好市池田町大利 (第4分割)		
図面名	横断図 (2)		
縮尺	S=1/100	図面番号	6 / 22
会社名			
事業者名	徳島県西部総合県民局 県土整備部 (三好)		

# 張出擁壁展開図 S=1/100

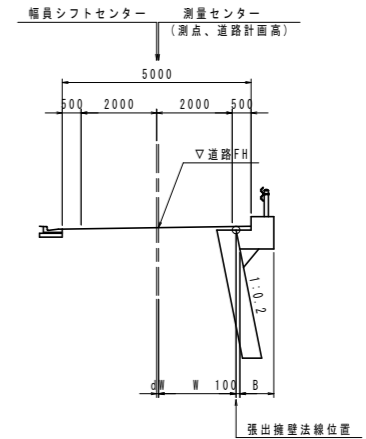
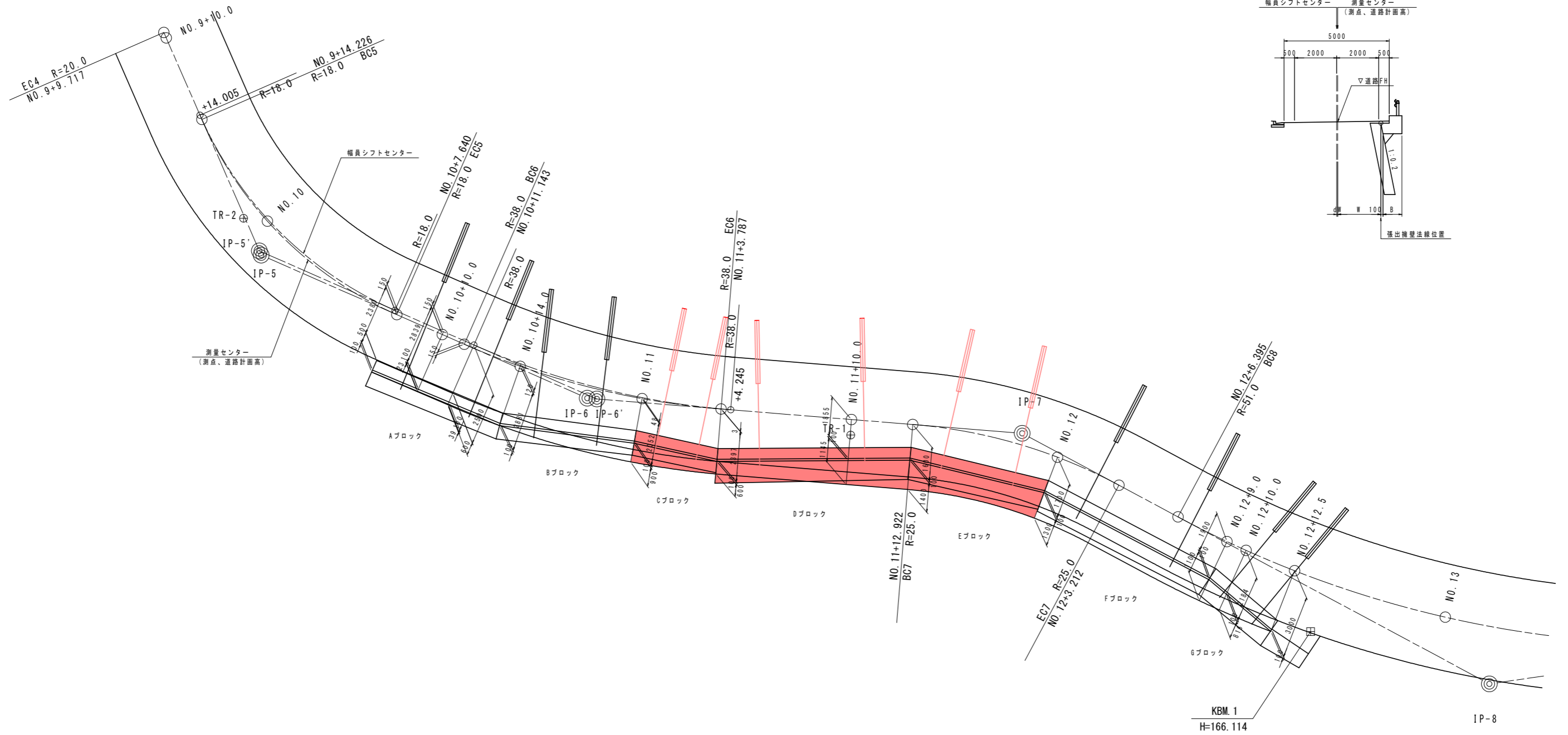


## 実施設計図面

工事名	R2三土 大利辻線 三・池田大利 道路改良工事(4) (橋手日指定型)		
路線名等	(一)大利辻線		
工事箇所	三好市池田町大利(第4分割)		
図面名	張出擁壁展開図		
縮尺	S=1/100	図面番号	7 / 22
会社名			
事業者名	徳島県西部総合県民局 県土整備部(三好)		



# 張出擁壁平面図 S=1/100



実施設計図面	
工事名	R2土 大利辻線 三・池田大利 道路改良工事 (4) (着手日指定)
路線名等	(一)大利辻線
工事箇所	三好市池田町大利 (第4分割)
図面名	張出擁壁平面図
縮尺	S=1/100 図面番号 8 / 22
会社名	
事業者名	徳島県西部総合県民局 県土整備部 (三好)



# 張出擁壁構造図 (1) S=1/50 (Cブロック)

正面図

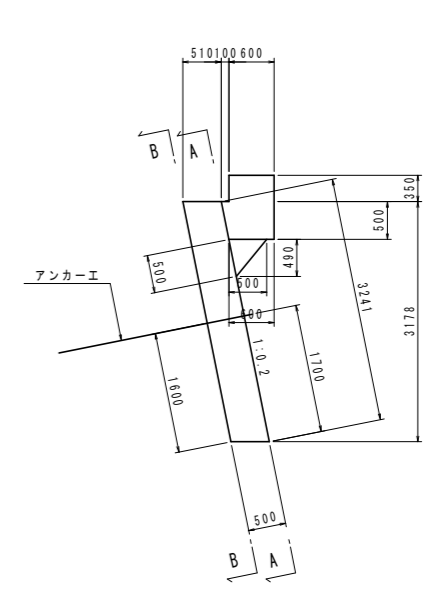
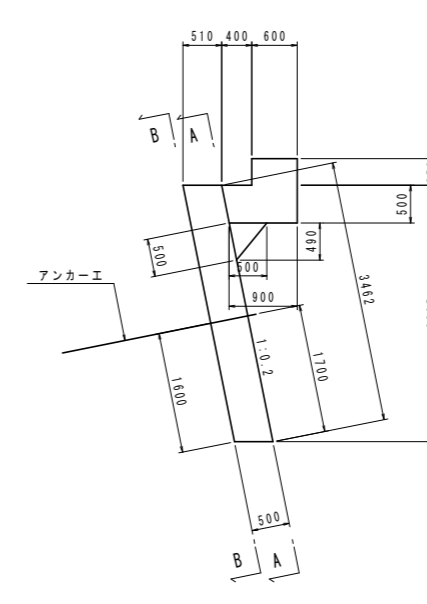
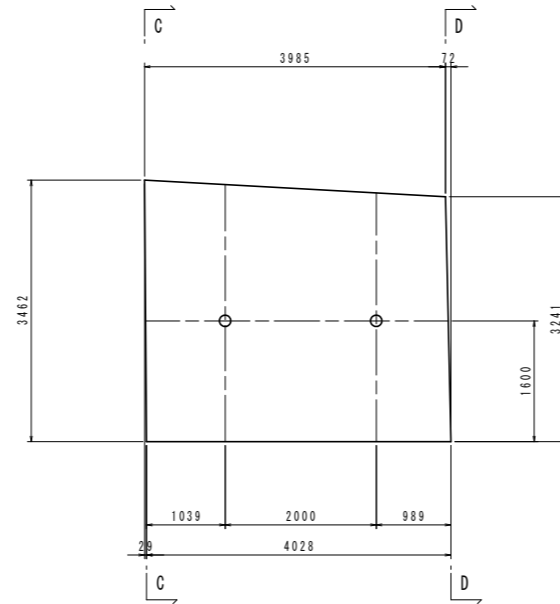
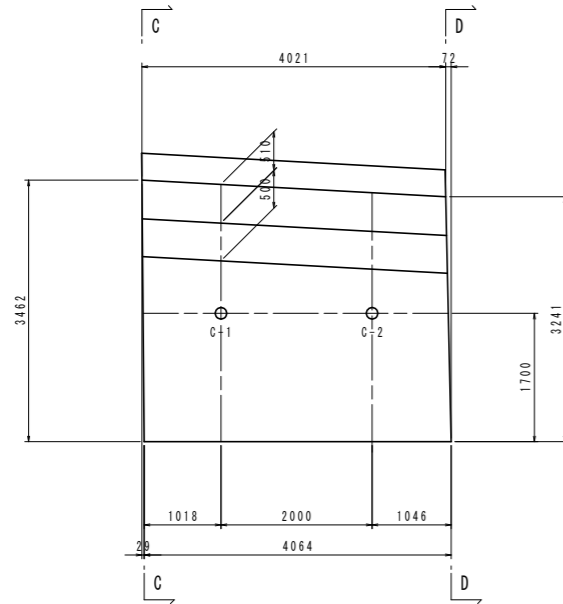
断面図

前面  
(A-A)

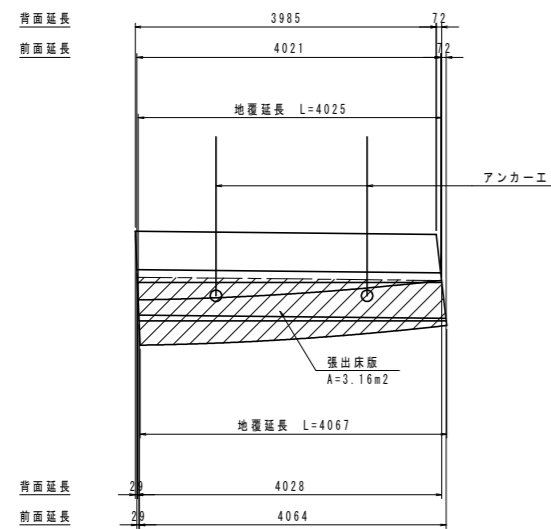
背面  
(B-B)

C-C

D-D



平面図

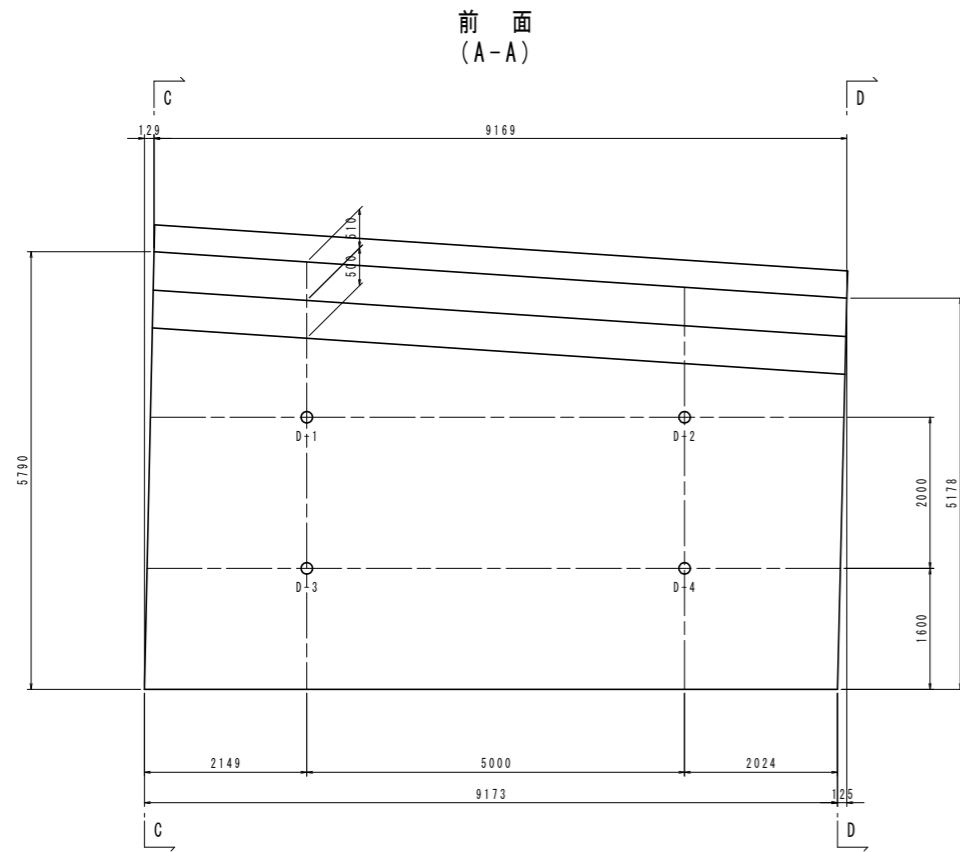


実施設計図面

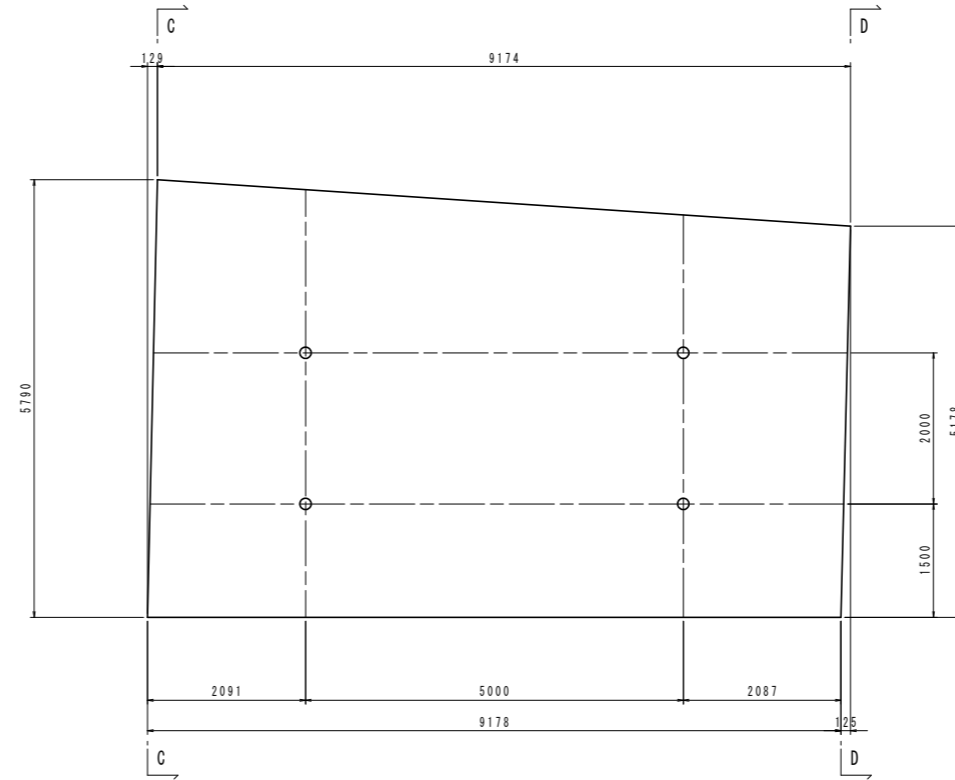
工事名	R2三土 大利辻線 三・池田大利 道踏改良工事(4) (橋手日指定型)		
路線名等	(一)大利辻線		
工事箇所	三好市池田町大利(第4分割)		
図面名	張出擁壁構造図(1)		
縮尺	S=1/50	図面番号	9 / 22
会社名			
事業者名	徳島県西部総合県民局 県土整備部(三好)		

# 張出擁壁構造図 (2) S=1/50 (Dブロック)

正面図

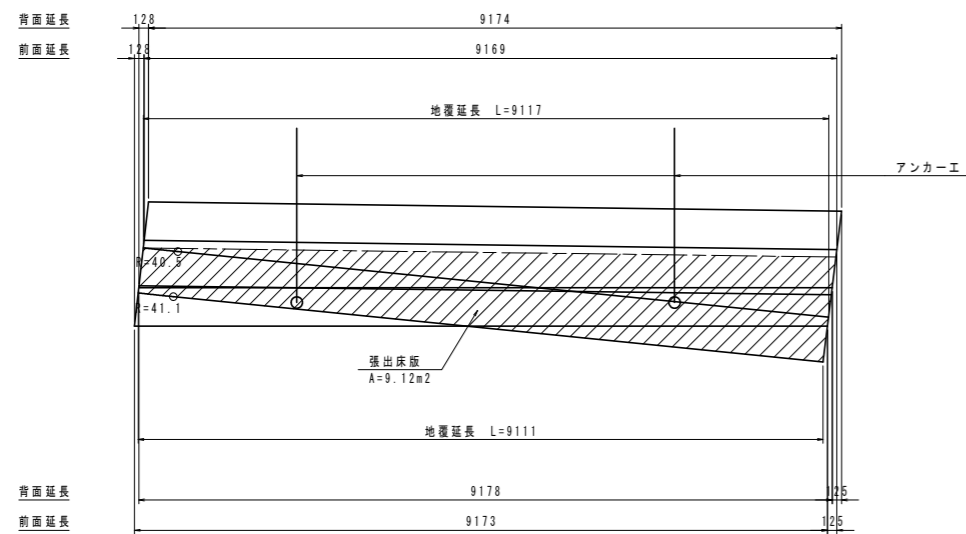


背面図  
(B-B)

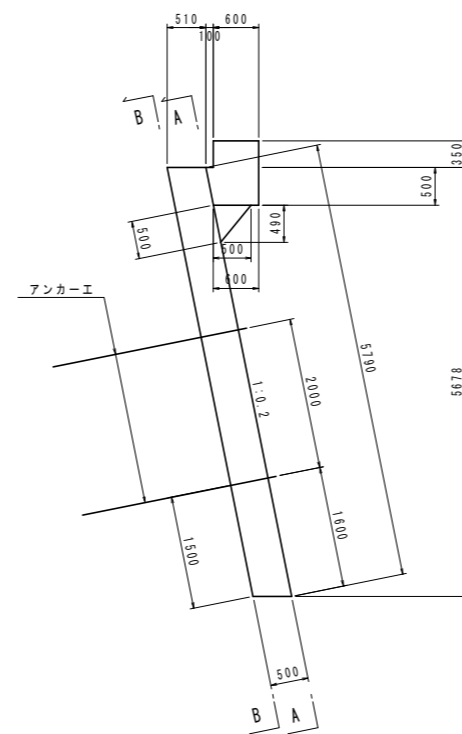


断面図

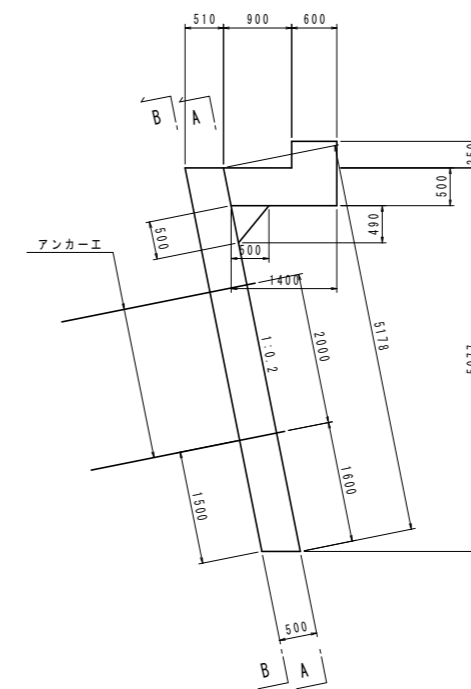
平面図



C-C



D-D



実施設計図面

工事名	R2三土 大利辻線 三・池田大利 道路改良工事(4) (橋手日指定型)		
路線名等	(一)大利辻線		
工事箇所	三好市池田町大利(第4分割)		
図面名	張出擁壁構造図(2)		
縮尺	S=1/50	図面番号	10 / 22
会社名			
事業者名	徳島県西部総合県民局 県土整備部(三好)		

# 張出擁壁構造図 (3) S=1/50 (Eブロック)

正面図

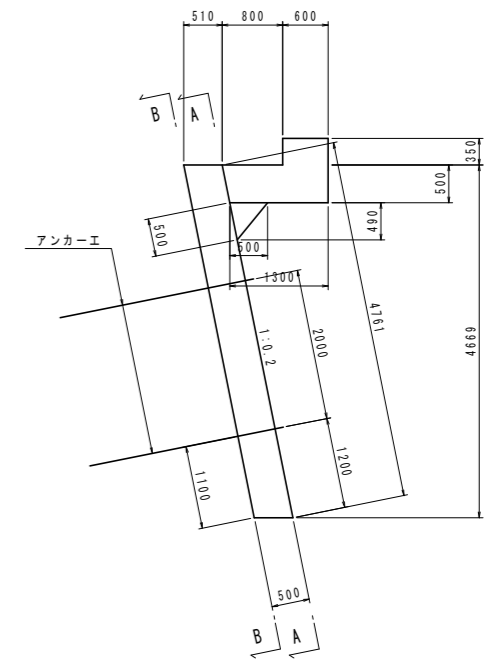
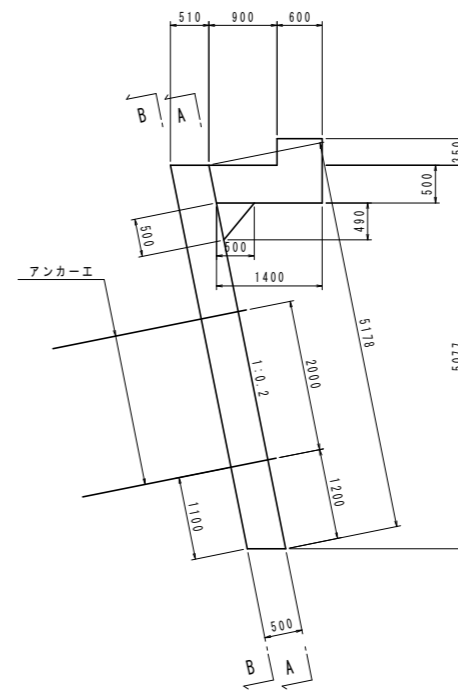
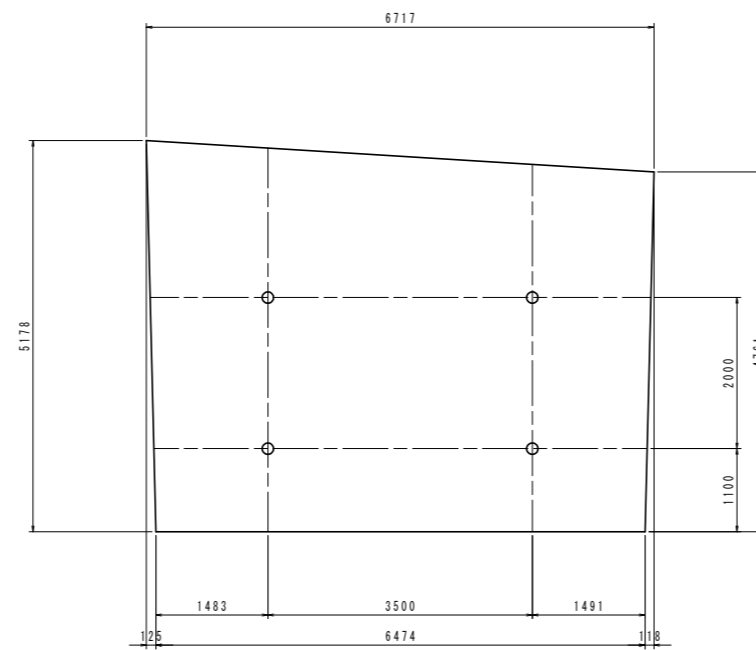
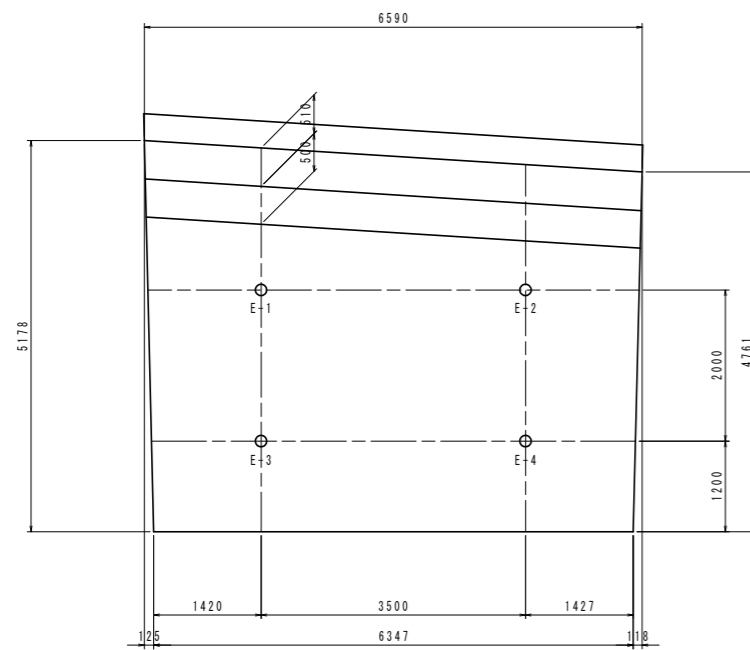
断面図

前面  
(A-A)

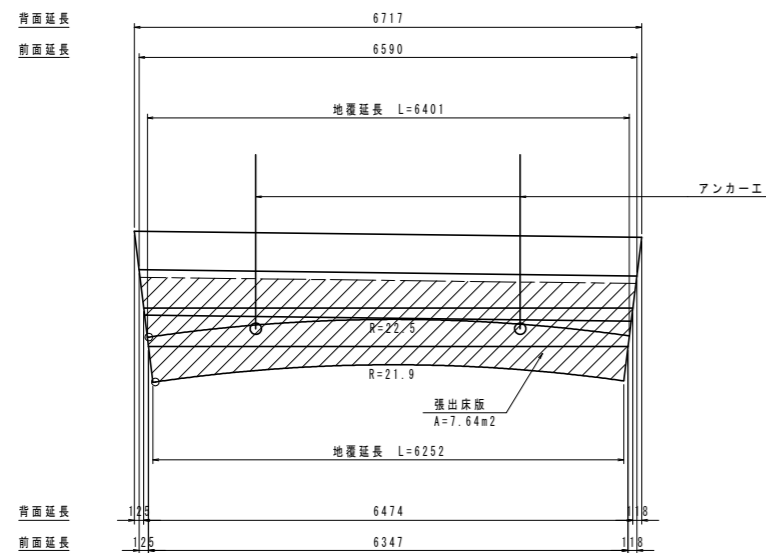
背面  
(B-B)

C-C

D-D



平面図

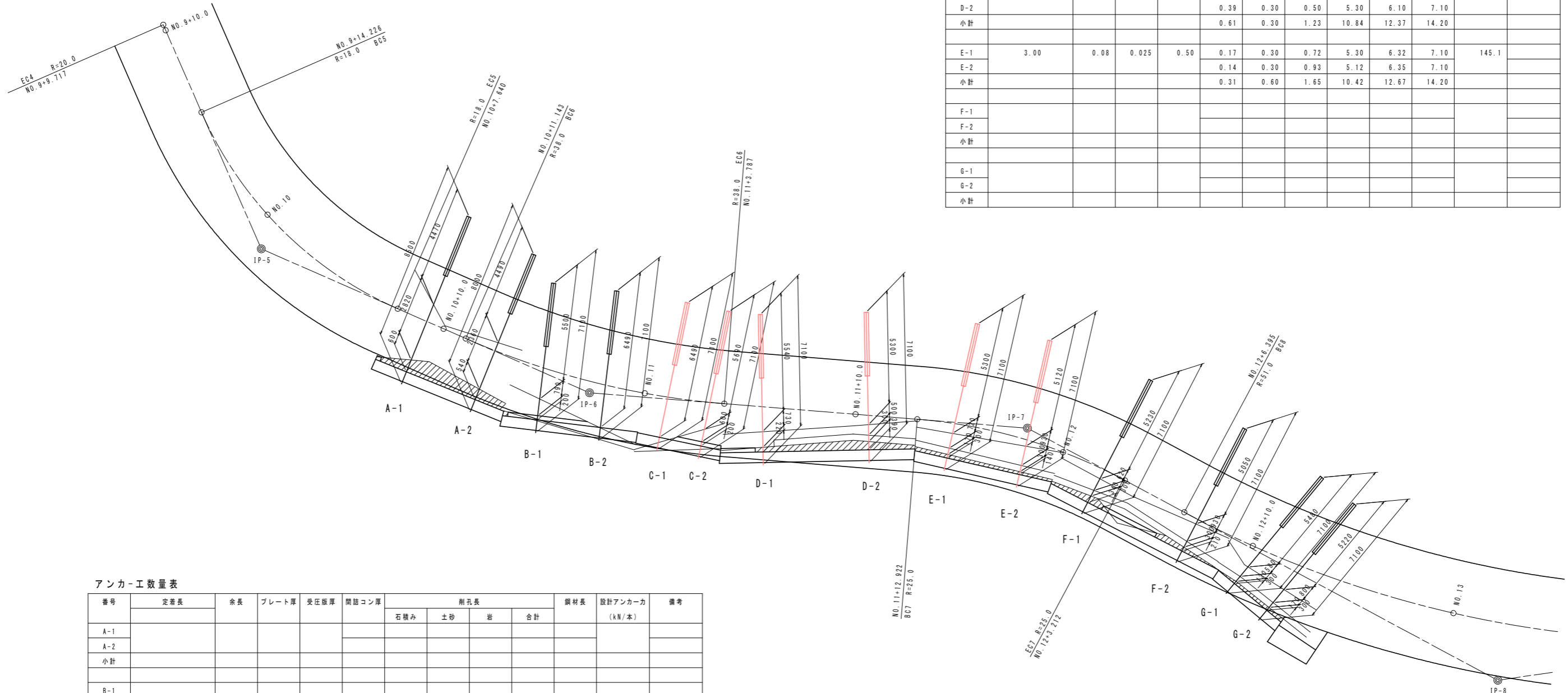


実施設計図面

工事名	R2三土 大利辻線 三・池田大利 道路改良工事(4) (橋手日指定型)		
路線名等	(一)大利辻線		
工事箇所	三好市池田町大利(第4分割)		
図面名	張出擁壁構造図(3)		
縮尺	S=1/50	図面番号	11 / 22
会社名			
事業者名	徳島県西部総合県民局 県土整備部(三好)		

# アンカー施工図(1) S=1/100

(張出擁壁部：上段)



アンカー工数量表

番号	定着長	余長	プレート厚	受圧版厚	間詰コン厚	削孔長				鋼材長	設計アンカー力 (kN/本)	備考
						石積み	土砂	岩	合計			
D-1	3.00	0.08	0.028	0.50	0.22	-	0.73	5.54	6.27	7.10	198.3	
D-2					0.39	0.30	0.50	5.30	6.10	7.10		
小計					0.61	0.30	1.23	10.84	12.37	14.20		
E-1	3.00	0.08	0.025	0.50	0.17	0.30	0.72	5.30	6.32	7.10	145.1	
E-2					0.14	0.30	0.93	5.12	6.35	7.10		
小計					0.31	0.60	1.65	10.42	12.67	14.20		
F-1												
F-2												
小計												
G-1												
G-2												
小計												

アンカー工数量表

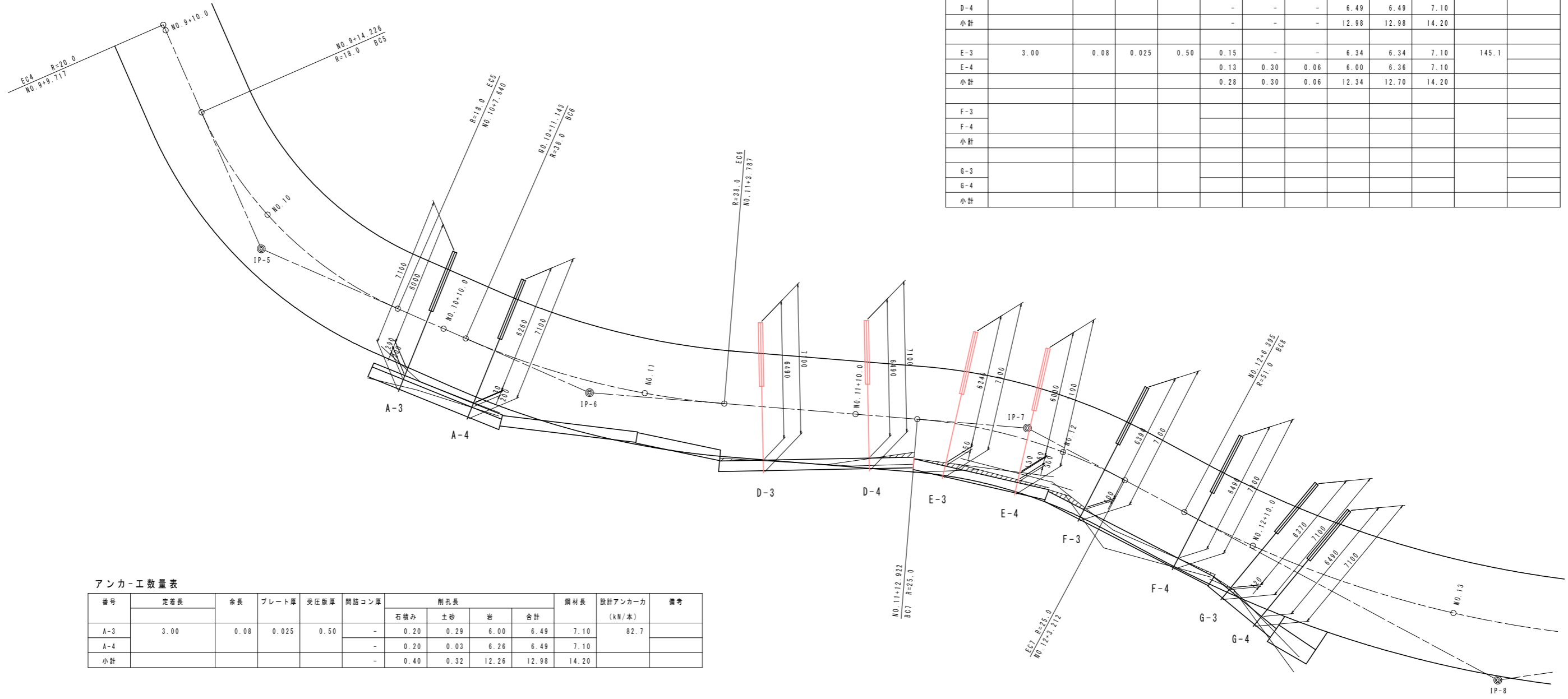
番号	定着長	余長	プレート厚	受圧版厚	間詰コン厚	削孔長				鋼材長	設計アンカー力 (kN/本)	備考
						石積み	土砂	岩	合計			
A-1												
A-2												
小計												
B-1												
B-2												
小計												
C-1	3.00	0.08	0.025	0.50	-	-	6.49	6.49	7.10	101.3		
C-2					-	0.20	0.60	5.69	6.49	7.10		
小計					-	0.20	0.60	12.18	12.98	14.20		

実施設計図面

工事名	R2土 大利辻線 三・池田大利 道路改良工事(4) (橋手日指定型)		
路線名等	(一)大利辻線		
工事箇所	三好市池田町大利(第4分割)		
図面名	アンカー施工図(1)		
縮尺	S=1/100	図面番号	12 / 22
会社名			
事業者名	徳島県西部総合県民局 県土整備部(三好)		

# アンカー施工図(2) S=1/100

(張出擁壁部：下段)



アンカー工数量表

番号	定着長	余長	プレート厚	受圧版厚	間詰コン厚	削孔長				鋼材長	設計アンカー力 (kN/本)	備考
						石積み	土砂	岩	合計			
D-3	3.00	0.08	0.028	0.50	-	-	-	6.49	6.49	7.10	198.3	
D-4								6.49	6.49	7.10		
小計								12.98	12.98	14.20		
E-3	3.00	0.08	0.025	0.50	0.15	-	-	6.34	6.34	7.10	145.1	
E-4					0.13	0.30	0.06	6.00	6.36	7.10		
小計					0.28	0.30	0.06	12.34	12.70	14.20		
F-3												
F-4												
小計												
G-3												
G-4												
小計												

アンカー工数量表

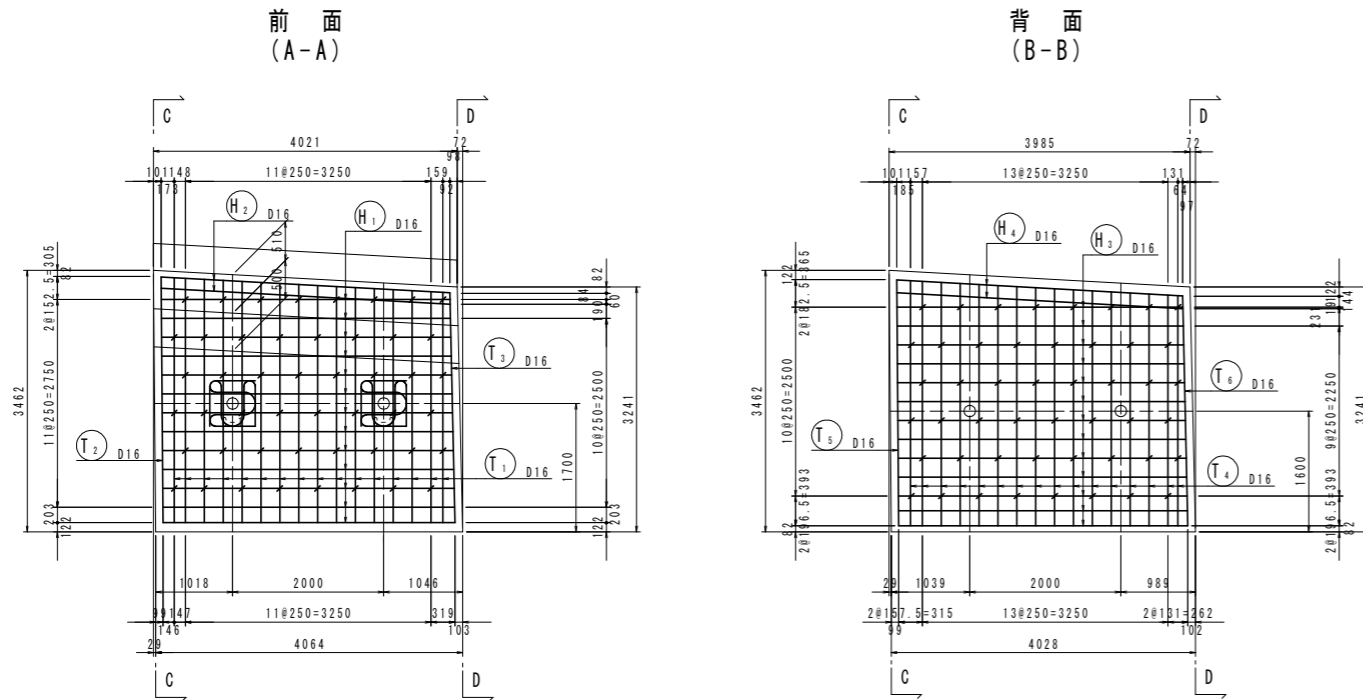
番号	定着長	余長	プレート厚	受圧版厚	間詰コン厚	削孔長				鋼材長	設計アンカー力 (kN/本)	備考
						石積み	土砂	岩	合計			
A-3	3.00	0.08	0.025	0.50	-	0.20	0.29	6.00	6.49	7.10	82.7	
A-4						-	0.20	0.03	6.26	6.49	7.10	
小計						-	0.40	0.32	12.26	12.98	14.20	

実施設計図面

工事名	R2土 大利辻線 三・池田大利 道路改良工事(4) (橋手日指定型)		
路線名等	(一)大利辻線		
工事箇所	三好市池田町大利(第4分割)		
図面名	アンカー施工図(2)		
縮尺	S=1/100	図面番号	13 / 22
会社名			
事業者名	徳島県西部総合県民局 県土整備部(三好)		

# 張出擁壁配筋図(1) S=1/50 (Cブロック:受圧版)

正面図

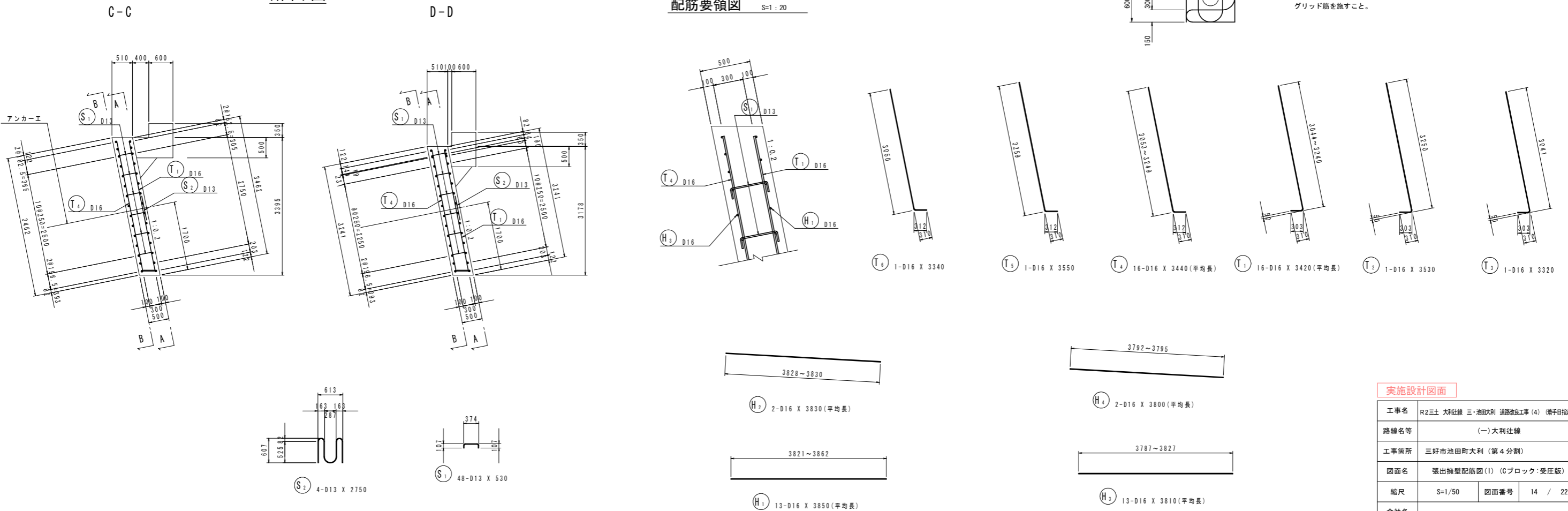


鉄筋質量表

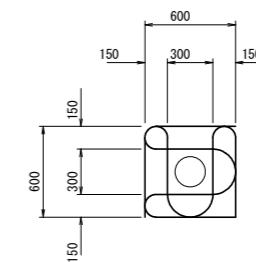
記号	径	長さ	本数	単位質量	一本当り質量	質量	摘要
H <sub>1</sub>	D16	3850	13	1.56	6.01	78	(平均長)
H <sub>2</sub>	D16	3830	2	1.56	5.97	12	(平均長)
H <sub>3</sub>	D16	3810	13	1.56	5.94	77	(平均長)
H <sub>4</sub>	D16	3800	2	1.56	5.93	12	(平均長)
179							
S <sub>1</sub>	D13	530	48	0.995	0.527	25	
S <sub>2</sub>	D13	2750	4	0.995	2.74	11	
36							
T <sub>1</sub>	D16	3420	16	1.56	5.34	85	(平均長)
T <sub>2</sub>	D16	3530	1	1.56	5.51	6	
T <sub>3</sub>	D16	3320	1	1.56	5.18	5	
T <sub>4</sub>	D16	3440	16	1.56	5.37	86	(平均長)
T <sub>5</sub>	D16	3550	1	1.56	5.54	6	
T <sub>6</sub>	D16	3340	1	1.56	5.21	5	
193							
合計 D16						372 kg	
D13						36 kg	
総質量						408 kg	

断面図

配筋要領図



グリッド筋詳細図



注) 受圧版前面アンカー位置には、左図のグリッド筋を施すこと。

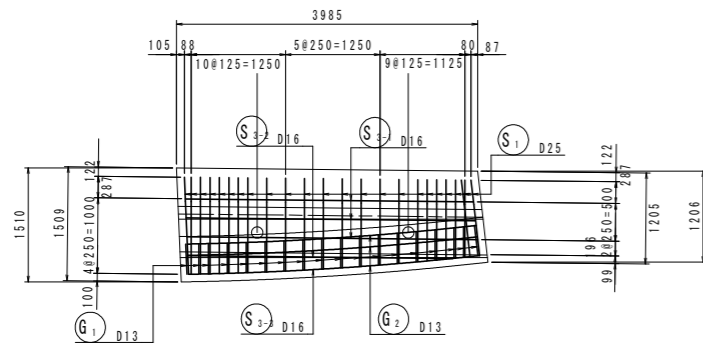
実施設計図面

工事名	R2土 大利辻線 三・池田大利 道路改良工事(4) (橋手日指定型)		
路線名等	(一)大利辻線		
工事箇所	三好市池田町大利(第4分割)		
図面名	張出擁壁配筋図(1) (Cブロック:受圧版)		
縮尺	S=1/50	図面番号	14 / 22
会社名			
事業者名	徳島県西部総合県民局 県土整備部(三好)		

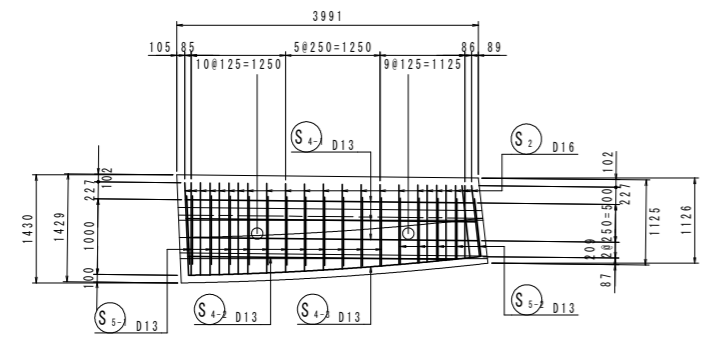
# 張出擁壁配筋図(2) (Cブロック:張出床版)

S=1/50

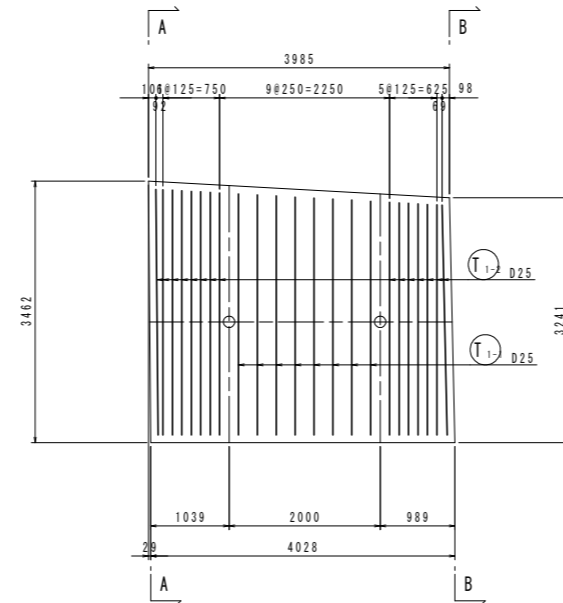
平面図  
(床版上面)



(床版下面)

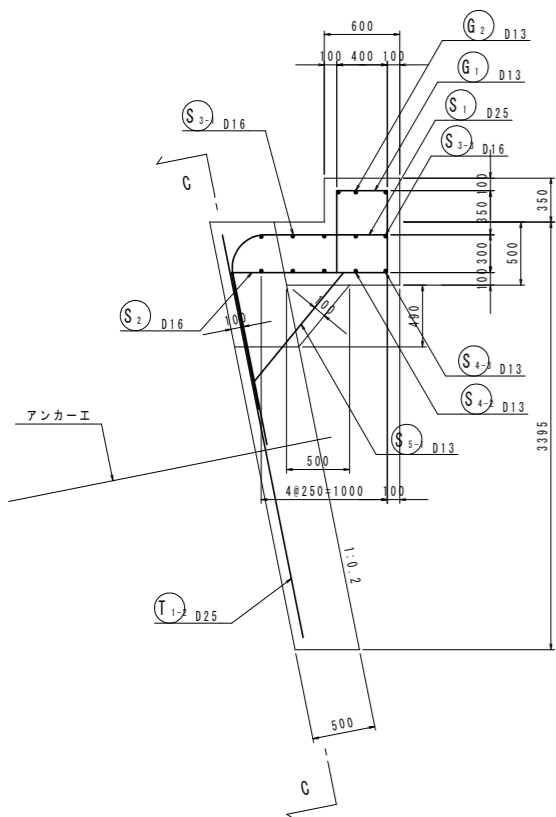


背面  
(C-C)

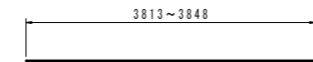
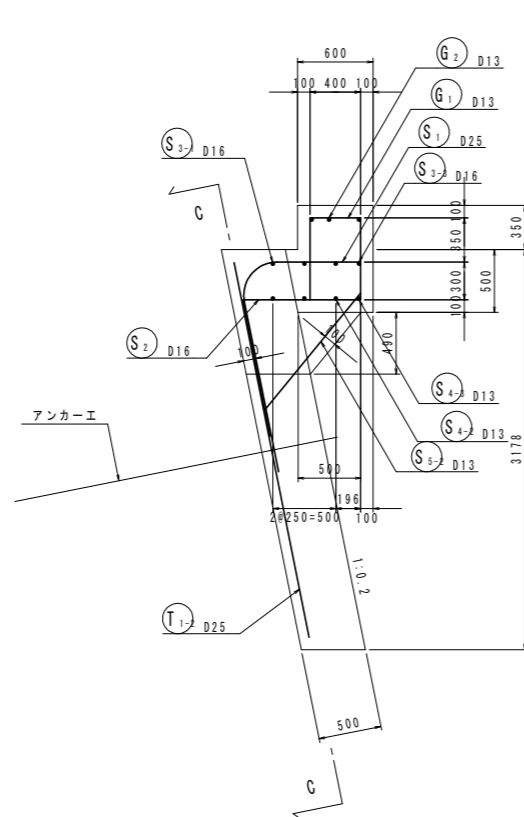


断面図  
S=1/30

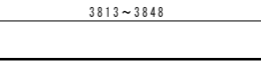
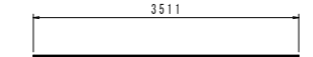
A-A



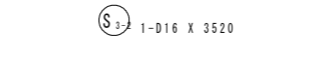
B-B



S3 3-D16 X 3840(平均長)



S4 3-D13 X 3840(平均長)



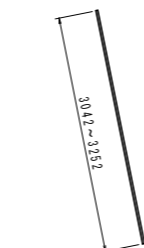
S3 1-D16 X 3520



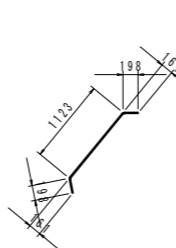
S3 1-D16 X 3860



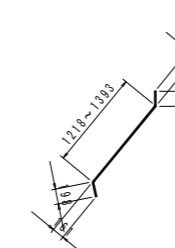
T1 8-D25 X 3150(平均長)



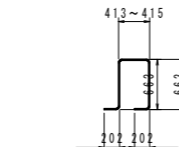
T1 15-D25 X 3150(平均長)



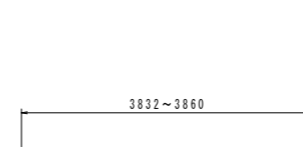
S5 12-D13 X 1510



S5 5-D13 X 1690(平均長)



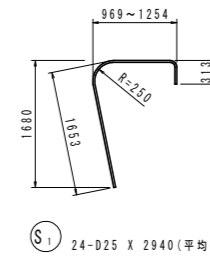
G1 18-D13 X 2030(平均長)



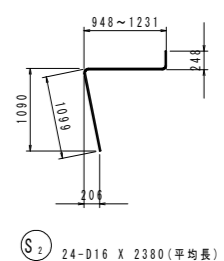
G2 3-D13 X 3860

鉄筋質量表

記号	径	長さ	本数	単位質量	一本当り質量	質量	摘要
G1	D13	2030	18	0.995	2.02	36	∩
G2	D13	3850	3	0.995	3.83	11	— (平均長)
							47
S1	D25	2940	24	3.98	11.7	281	∩ (平均長)
S2	D16	2380	24	1.56	3.71	89	∩ (平均長)
S3-1	D16	3840	3	1.56	5.99	18	— (平均長)
S3-2	D16	3520	1	1.56	5.49	5	—
S3-3	D16	3860	1	1.56	6.02	6	—
S4-1	D13	3840	3	0.995	3.82	11	— (平均長)
S4-2	D13	3520	1	0.995	3.50	4	—
S4-3	D13	3860	1	0.995	3.84	4	—
S5-1	D13	1510	12	0.995	1.50	18	∩
S5-2	D13	1690	5	0.995	1.68	8	∩ (平均長)
							444
T1-1	D25	3150	8	3.98	12.5	100	∩ (平均長)
T1-2	D25	3150	15	3.98	12.5	188	∩ (平均長)
							288
				合計	D25	569 kg	
					D16	118 kg	
					D13	92 kg	
				総質量		779 kg	

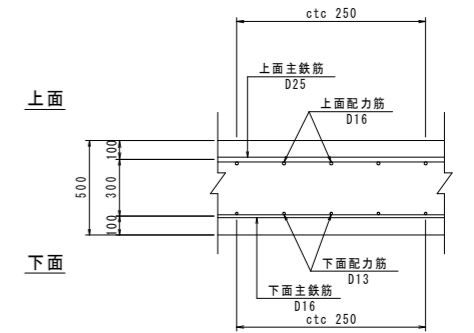


S1 24-D25 X 2940(平均長)



S2 24-D16 X 2380(平均長)

床版部かぶり詳細図 S=1:20



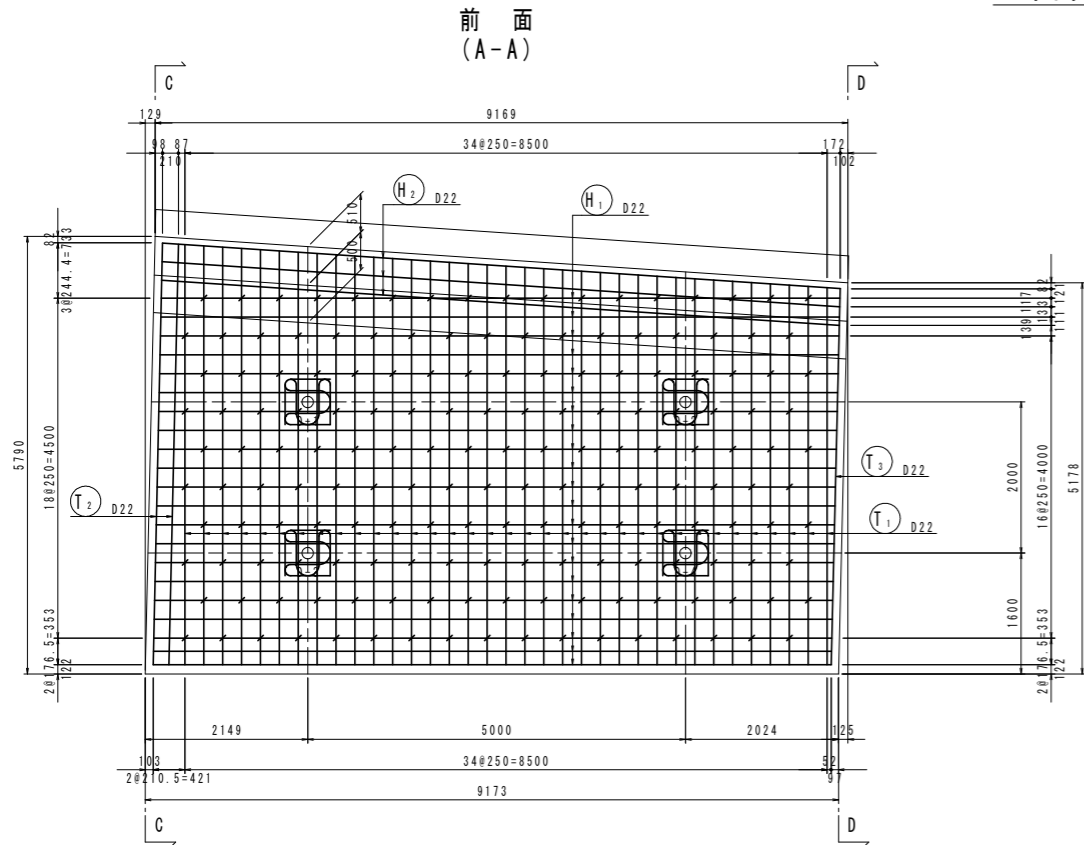
実施設計図面

工事名	R2土 大利辻線 三・池田大利 道路改良工事(4) (橋手形指定)		
路線名等	(一)大利辻線		
工事箇所	三好市池田町大利(第4分割)		
図面名	張出擁壁配筋図(2) (Cブロック:張出床版)		
縮尺	S=1/50	図面番号	15 / 22
会社名			
事業者名	徳島県西部総合県民局 県土整備部(三好)		

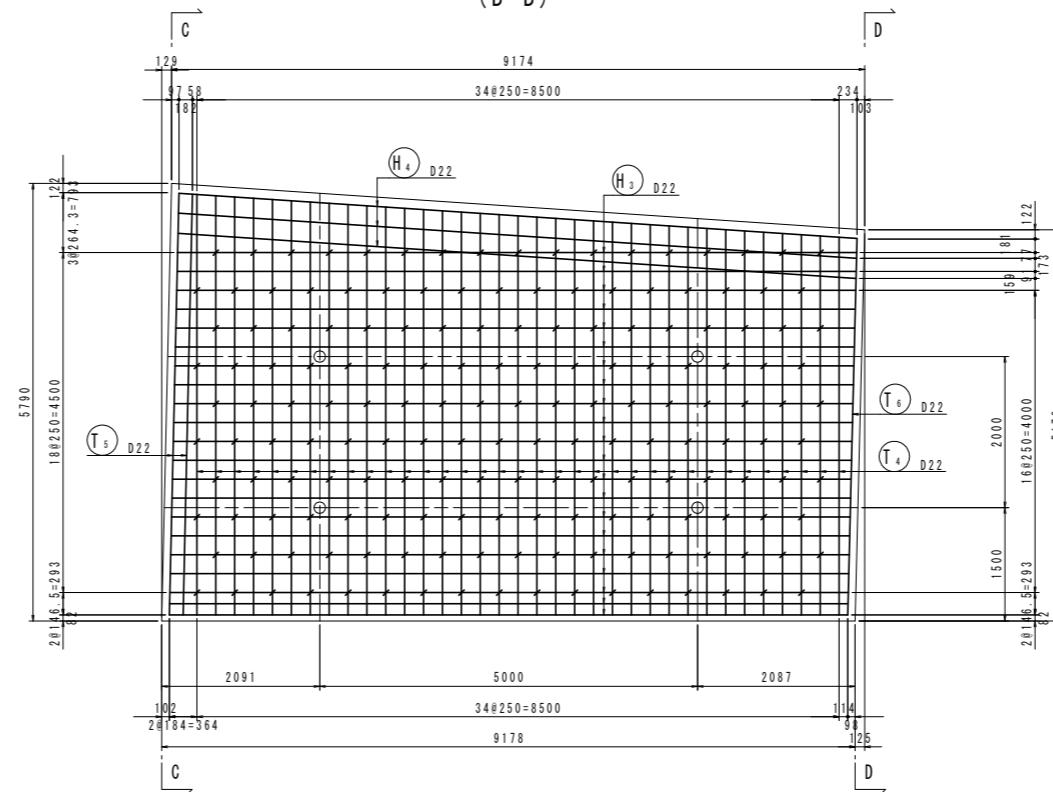


# 張出擁壁配筋図(1) S=1/50 (Dブロック:受圧版)

正面図



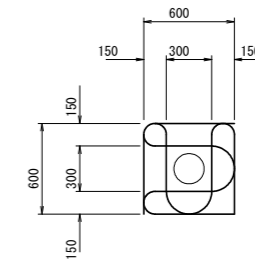
背面図 (B-B)



鉄筋質量表

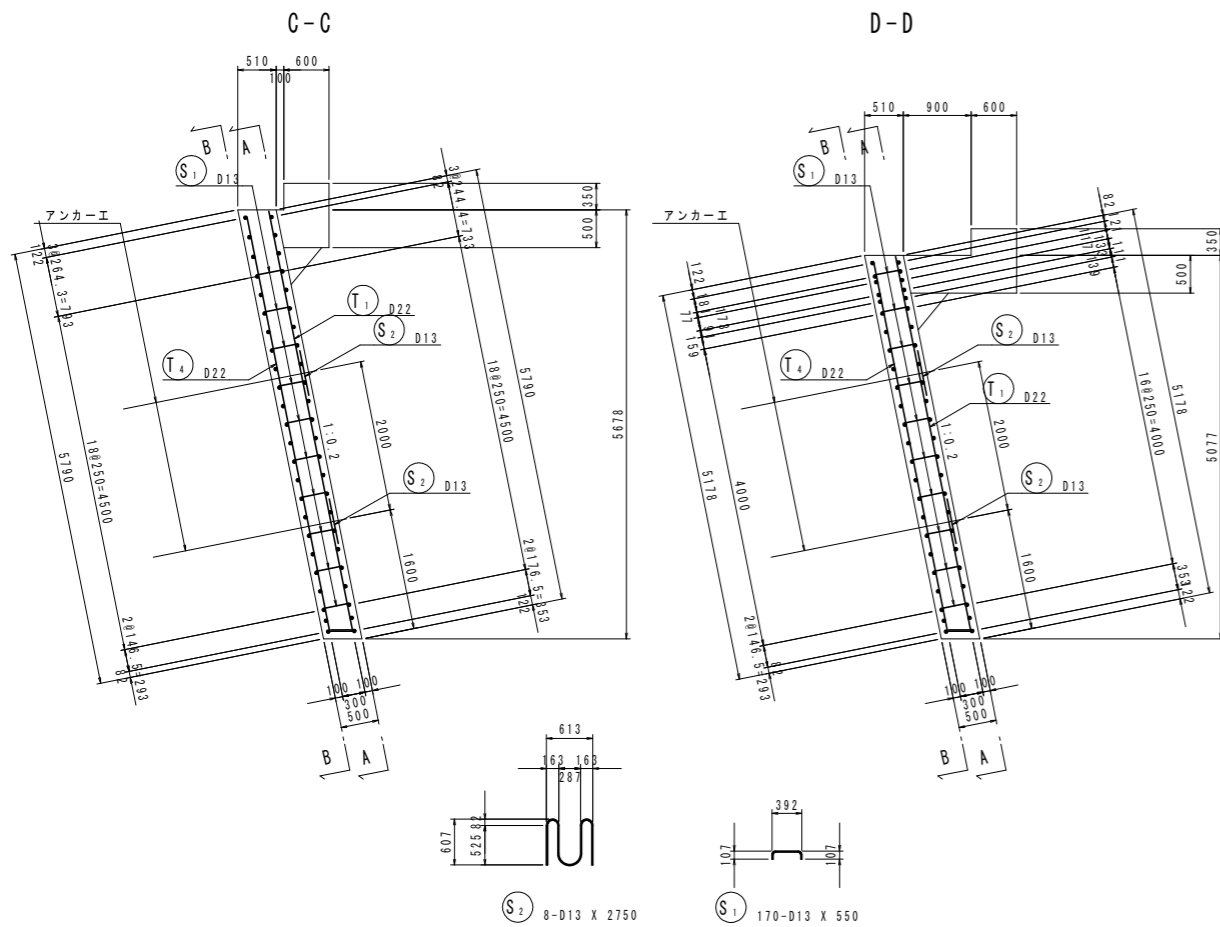
記号	径	長さ	本数	単位質量	一本当り質量	質量	備 考
H <sub>1</sub>	D22	8980	21	3.04	27.3	573	(平均長)
H <sub>2</sub>	D22	8990	3	3.04	27.3	82	(平均長)
H <sub>3</sub>	D22	8990	21	3.04	27.3	573	(平均長)
H <sub>4</sub>	D22	9000	3	3.04	27.4	82	(平均長)
1310							
S <sub>1</sub>	D13	550	170	0.995	0.547	93	
S <sub>2</sub>	D13	2750	8	0.995	2.74	22	
115							
T <sub>1</sub>	D22	5540	35	3.04	16.8	588	(平均長)
T <sub>2</sub>	D22	5840	2	3.04	17.8	36	(平均長)
T <sub>3</sub>	D22	5250	1	3.04	16.0	16	(平均長)
T <sub>4</sub>	D22	5570	35	3.04	16.9	592	(平均長)
T <sub>5</sub>	D22	5870	2	3.04	17.8	36	(平均長)
T <sub>6</sub>	D22	5280	1	3.04	16.1	16	(平均長)
1284							
合 計 D22				2594 kg			
D13				115 kg			
総質量				2709 kg			

グリッド筋詳細図 S=1:25

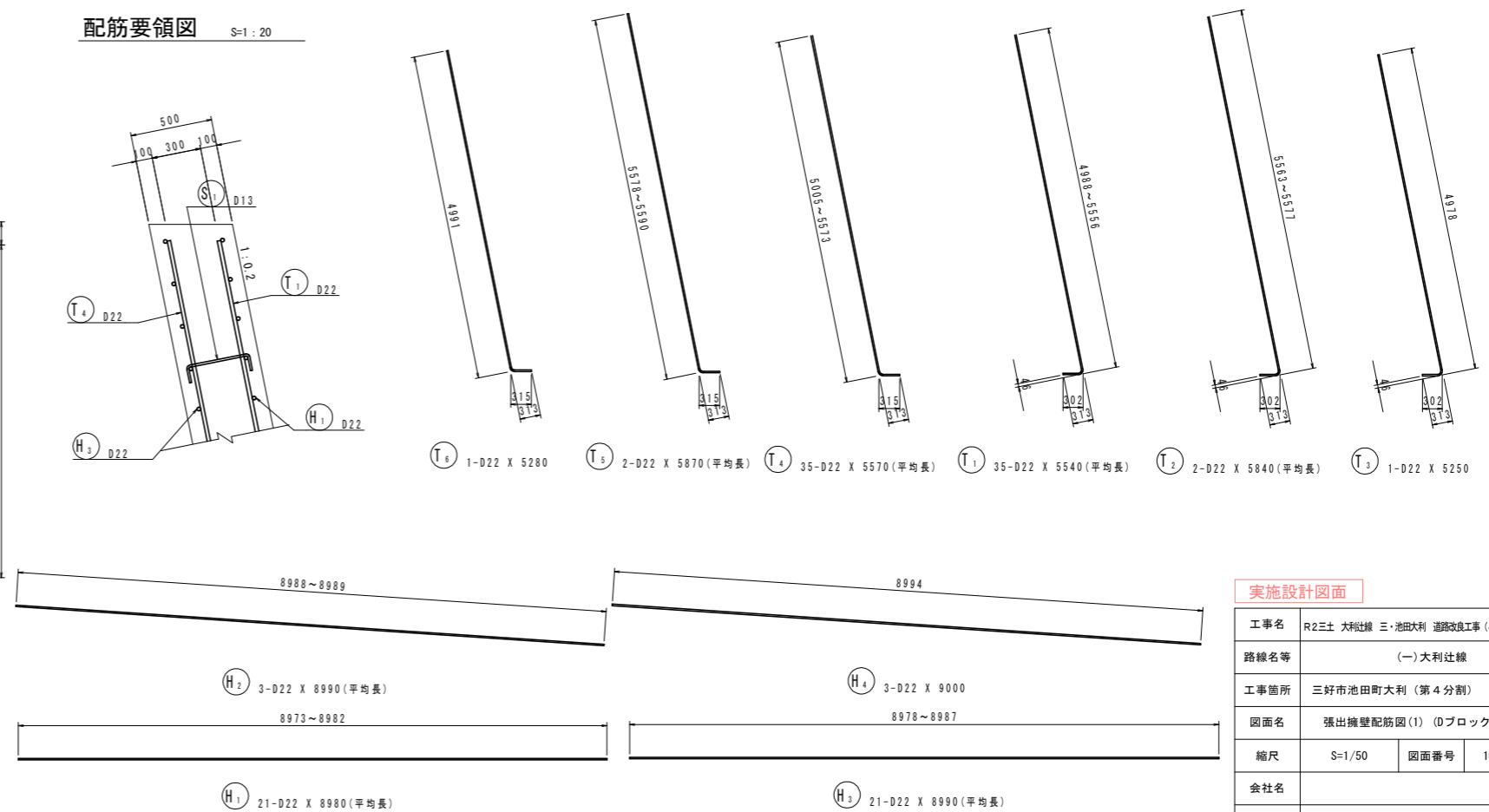


注) 受圧版前面アンカー位置には、左図のグリッド筋を施すこと。

断面図



配筋要領図 S=1:20

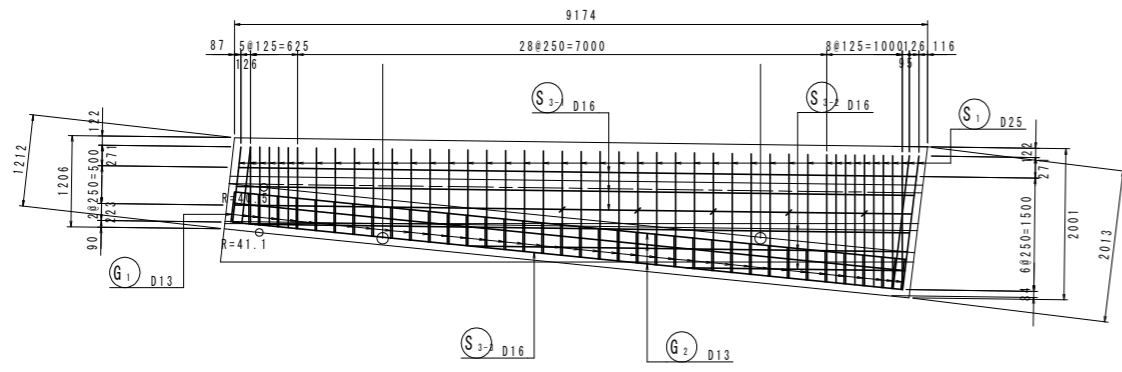


実施設計図面

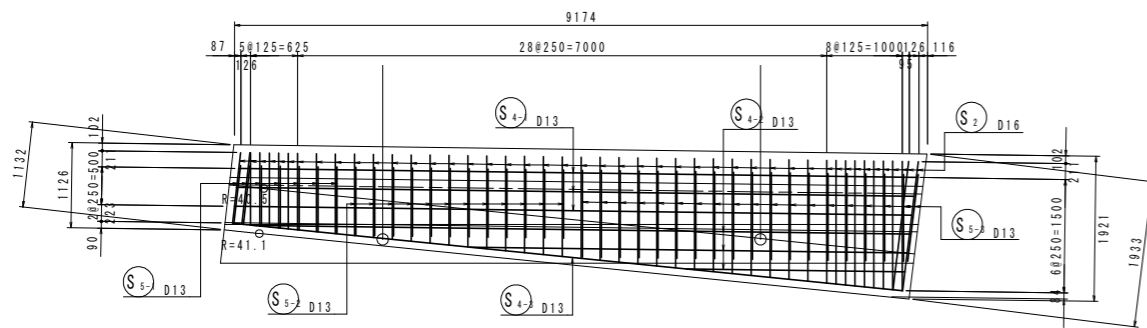
工事名	R2土 大利辻線 三・池田大利 道路改良工事(4) (清手日指定)		
路線名等	(一)大利辻線		
工事箇所	三好市池田町大利(第4分割)		
図面名	張出擁壁配筋図(1) (Dブロック:受圧版)		
縮尺	S=1/50	図面番号	16 / 22
会社名			
事業者名	徳島県西部総合県民局 県土整備部(三好)		

# 張出擁壁配筋図(2) S=1/50 (Dブロック:張出床版)

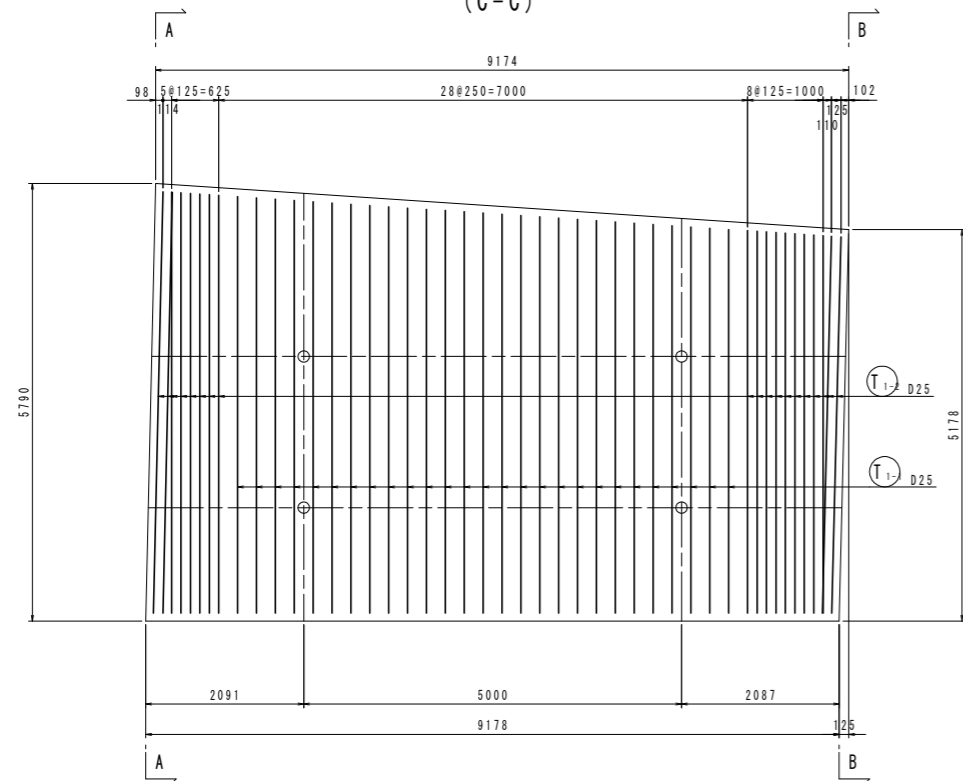
平面図  
(床版上面)



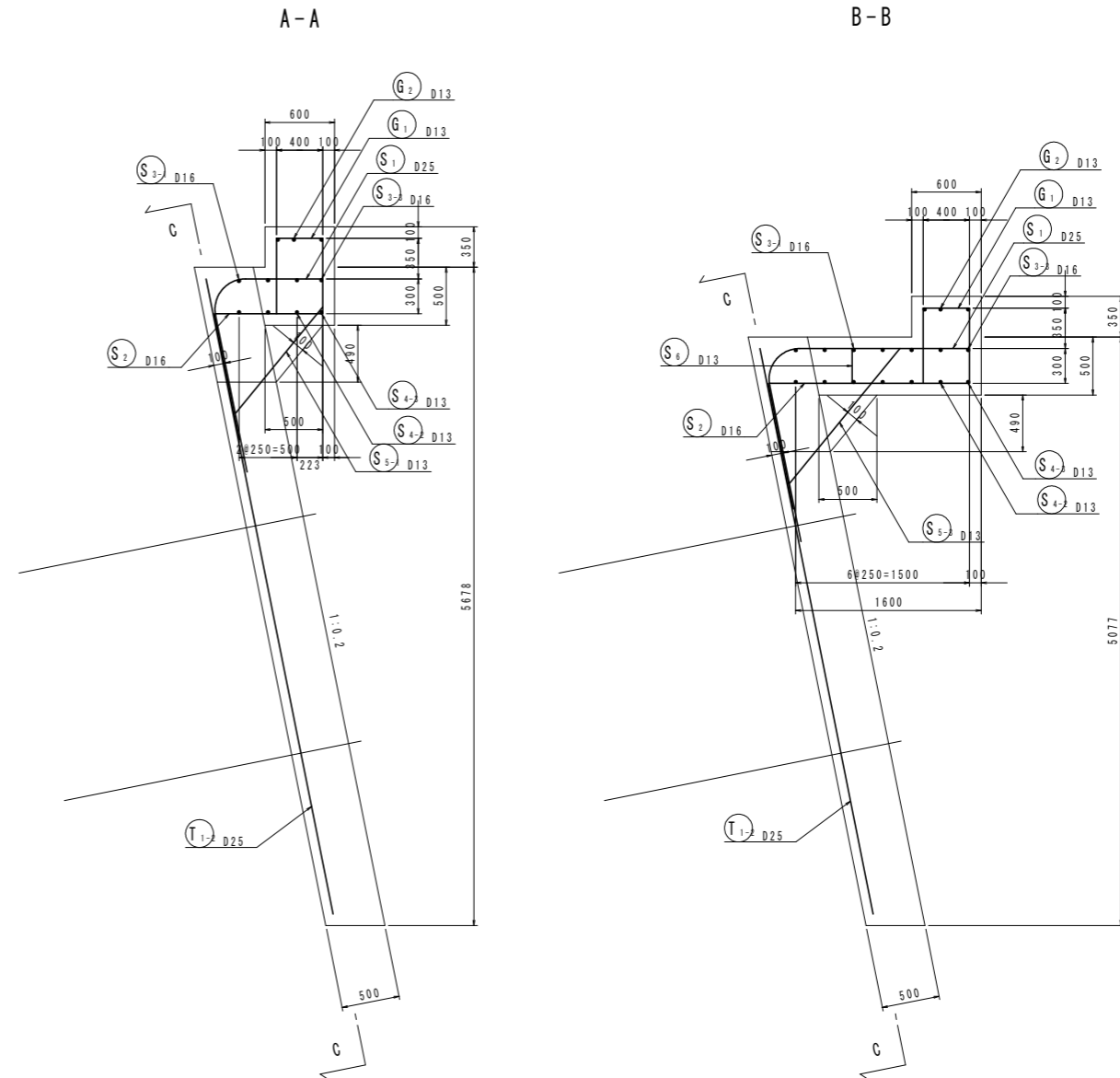
平面図  
(床版下面)



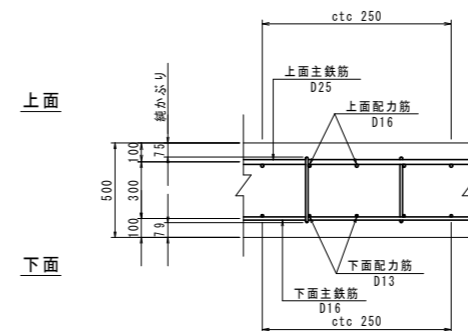
背面  
(C-C)



断面図  
S=1/30



床版部かぶり詳細図 S=1:20

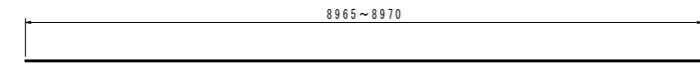


実施設計図面

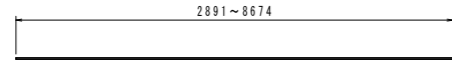
工事名	R2土 大利辻線 三・池田大利 道路改良工事(4) (橋手日指定型)		
路線名等	(一)大利辻線		
工事箇所	三好市池田町大利(第4分割)		
図面名	張出擁壁配筋図(2) (Dブロック:張出床版)		
縮尺	S=1/50	図面番号	17 / 22
会社名			
事業者名	徳島県西部総合県民局 県土整備部(三好)		

# 張出擁壁配筋図(3) (Dブロック:張出床版)

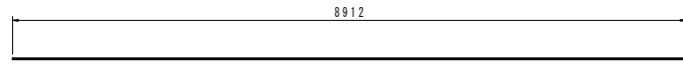
S=1/50



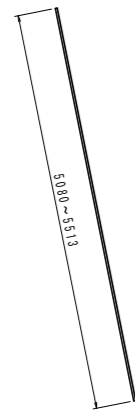
S3-1 3-D16 X 8970 (平均長)



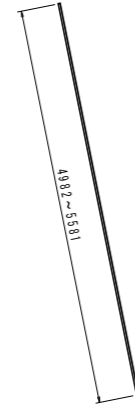
S3-2 3-D16 X 5790 (平均長)



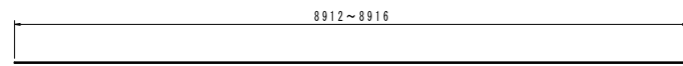
S3-3 1-D16 X 8920



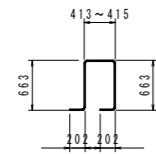
T1-1 27-D25 X 5300 (平均長)



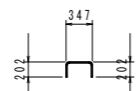
T1-2 19-D25 X 5290 (平均長)



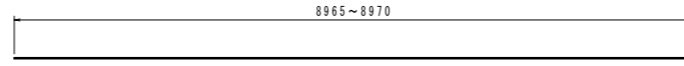
G2 3-D13 X 8920 (平均長)



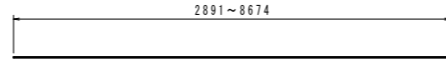
G1 38-D13 X 2030 (平均長)



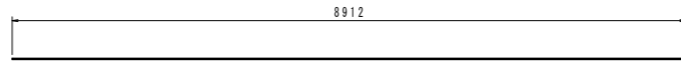
S6 5-D13 X 700



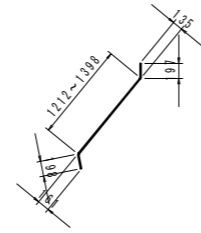
S4-1 3-D13 X 8970 (平均長)



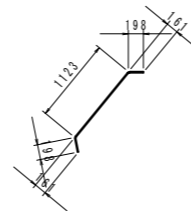
S4-2 3-D13 X 5790 (平均長)



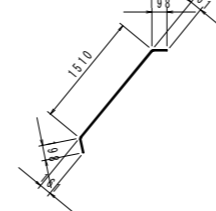
S4-3 1-D13 X 8920



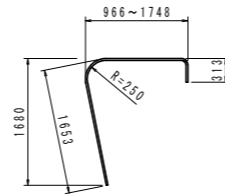
S5-1 7-D13 X 1690 (平均長)



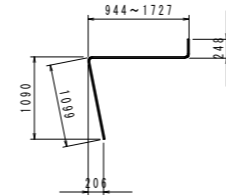
S5-2 12-D13 X 1510



S5-3 20-D13 X 1890



S1 46-D25 X 3180 (平均長)



S2 46-D16 X 2620 (平均長)

## 鉄筋質量表

記号	径	長さ	本数	単位質量	一本当り質量	質量	摘要
G1	D13	2030	38	0.995	2.02	77	┌ (平均長)
G2	D13	8920	3	0.995	8.88	27	└ (平均長)
							104
S1	D25	3180	46	3.98	12.7	584	┌ (平均長)
S2	D16	2620	46	1.56	4.09	188	┌ (平均長)
S3-1	D16	8970	3	1.56	14.0	42	└ (平均長)
S3-2	D16	5790	3	1.56	9.03	27	└ (平均長)
S3-3	D16	8920	1	1.56	13.9	14	└
S4-1	D13	8970	3	0.995	8.93	27	└ (平均長)
S4-2	D13	5790	3	0.995	5.76	17	└ (平均長)
S4-3	D13	8920	1	0.995	8.88	9	└
S5-1	D13	1690	7	0.995	1.68	12	/ (平均長)
S5-2	D13	1510	12	0.995	1.50	18	/ (平均長)
S5-3	D13	1890	20	0.995	1.88	38	/ (平均長)
S6	D13	700	5	0.995	0.696	3	└
							979
T1-1	D25	5300	27	3.98	21.1	570	\ (平均長)
T1-2	D25	5290	19	3.98	21.1	401	\ (平均長)
							971
合計				D25	1555 kg		
				D16	271 kg		
				D13	228 kg		
総質量					2054 kg		

## 実施設計図面

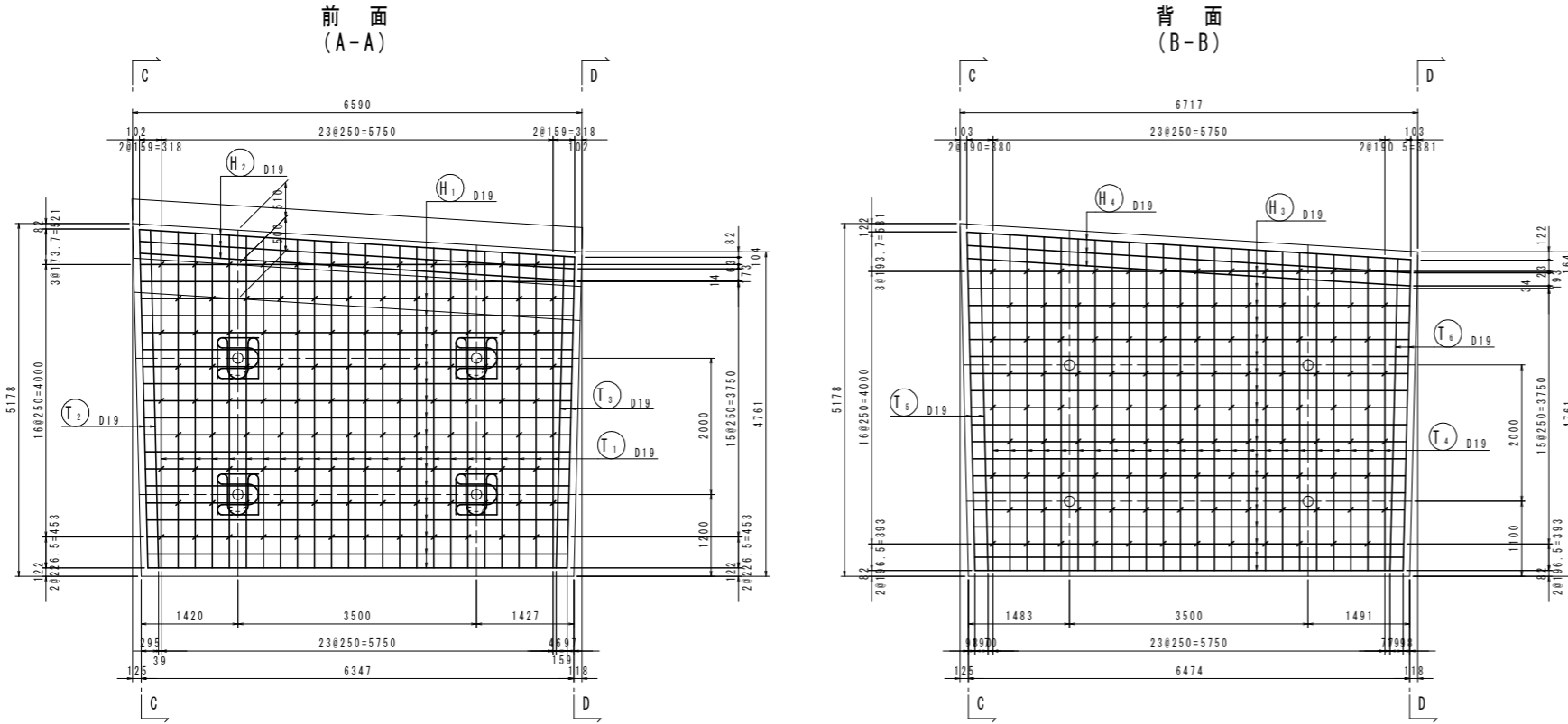
工事名	R2土 大利辻線 三・池田大利 道路改良工事(4) (橋手日指定型)		
路線名等	(一)大利辻線		
工事箇所	三好市池田町大利(第4分割)		
図面名	張出擁壁配筋図(3) (Dブロック:張出床版)		
縮尺	S=1/50	図面番号	18 / 22
会社名			
事業者名	徳島県西部総合県民局 県土整備部(三好)		

# 張出擁壁配筋図(1) S=1/50

(Eブロック:受圧版)

正面図

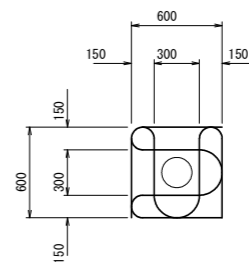
背面図



鉄筋質量表

記号	径	長さ	本数	単位質量	一本当り質量	質量	備考
H <sub>1</sub>	D19	6270	19	2.25	14.1	268	(平均長)
H <sub>2</sub>	D19	6400	3	2.25	14.4	43	(平均長)
H <sub>3</sub>	D19	6390	19	2.25	14.4	274	(平均長)
H <sub>4</sub>	D19	6520	3	2.25	14.7	44	(平均長)
							629
S <sub>1</sub>	D13	540	108	0.995	0.537	58	
S <sub>2</sub>	D13	2750	8	0.995	2.74	22	
							80
T <sub>1</sub>	D19	5040	24	2.25	11.3	271	(平均長)
T <sub>2</sub>	D19	5240	2	2.25	11.8	24	(平均長)
T <sub>3</sub>	D19	4840	2	2.25	10.9	22	(平均長)
T <sub>4</sub>	D19	5060	24	2.25	11.4	274	(平均長)
T <sub>5</sub>	D19	5260	2	2.25	11.8	24	(平均長)
T <sub>6</sub>	D19	4870	2	2.25	11.0	22	(平均長)
							637
合計 D19					1266 kg		
D13					80 kg		
総質量					1346 kg		

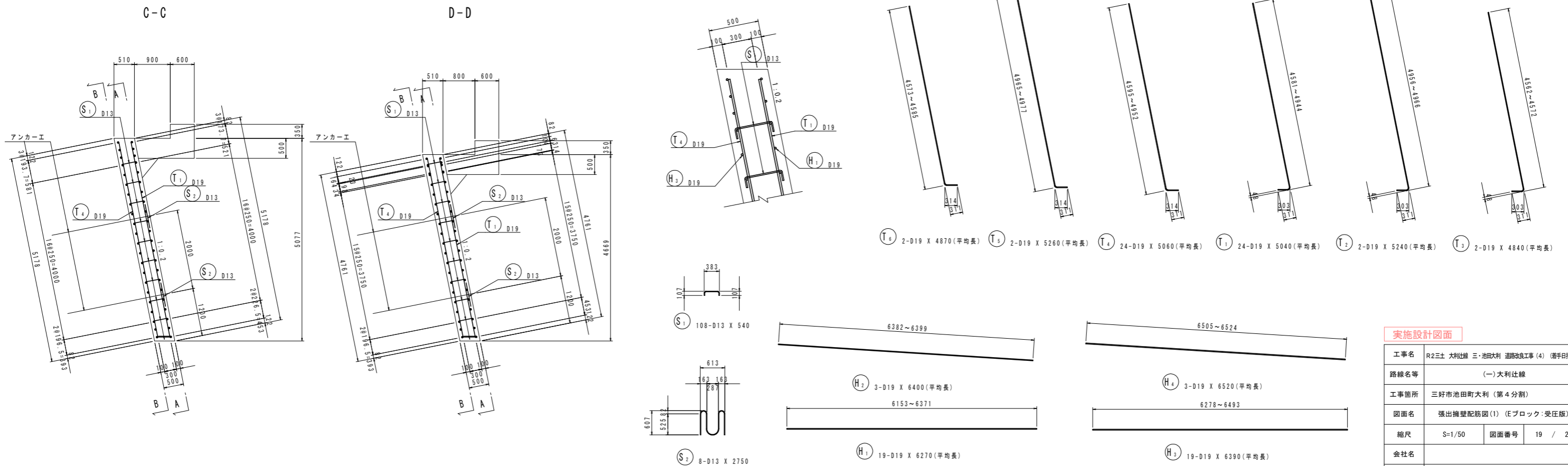
グリッド筋詳細図 S=1:25



注) 受圧版前面アンカー位置には、左図のグリッド筋を施すこと。

断面図

配筋要領図 S=1:20



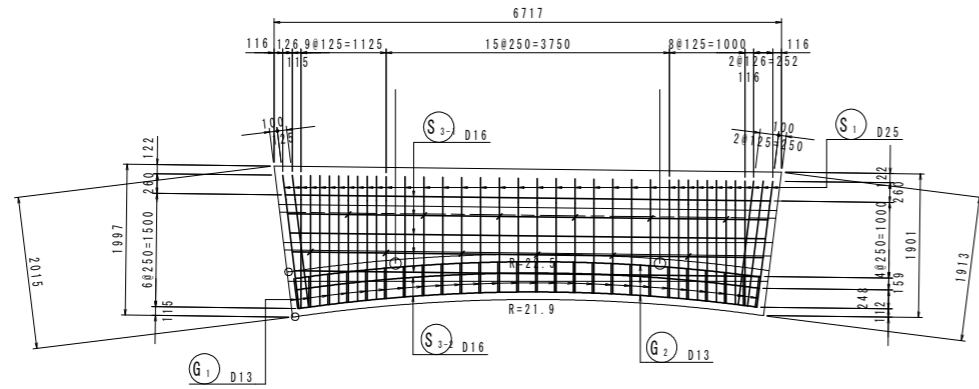
実施設計図面

工事名	R2三土 大利辻線 三・池田大利 道踏改良工事(4) (清手日指定型)		
路線名等	(一)大利辻線		
工事箇所	三好市池田町大利(第4分割)		
図面名	張出擁壁配筋図(1) (Eブロック:受圧版)		
縮尺	S=1/50	図面番号	19 / 22
会社名			
事業者名	徳島県西部総合県民局 県土整備部(三好)		

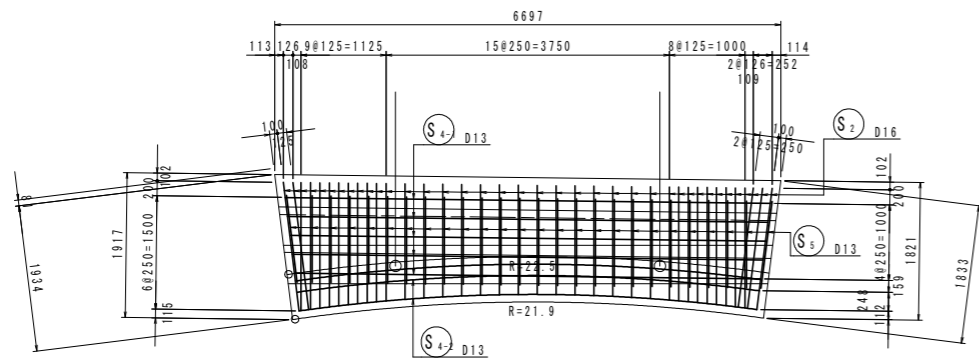
# 張出擁壁配筋図(2) (Eブロック:張出床版)

S=1/50

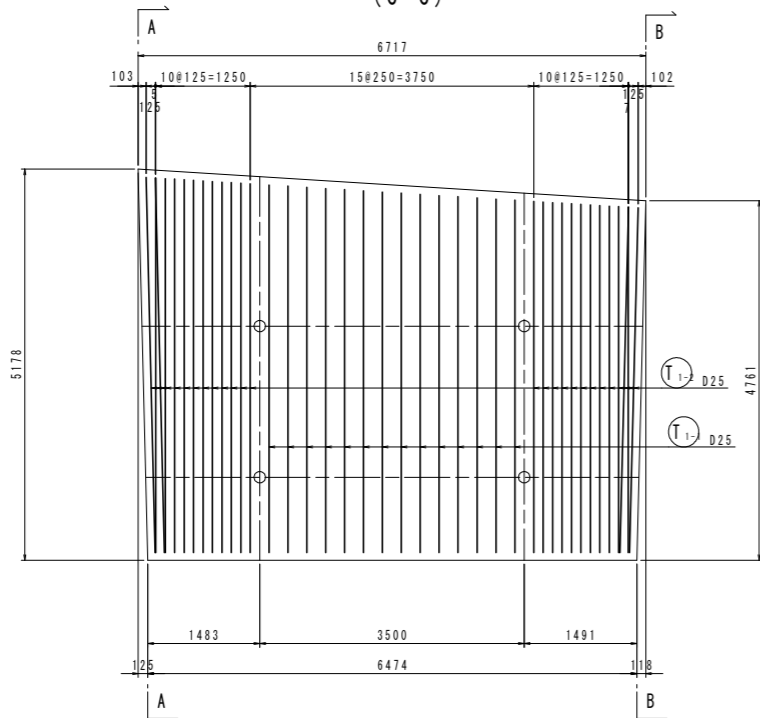
平面図  
(床版上面)



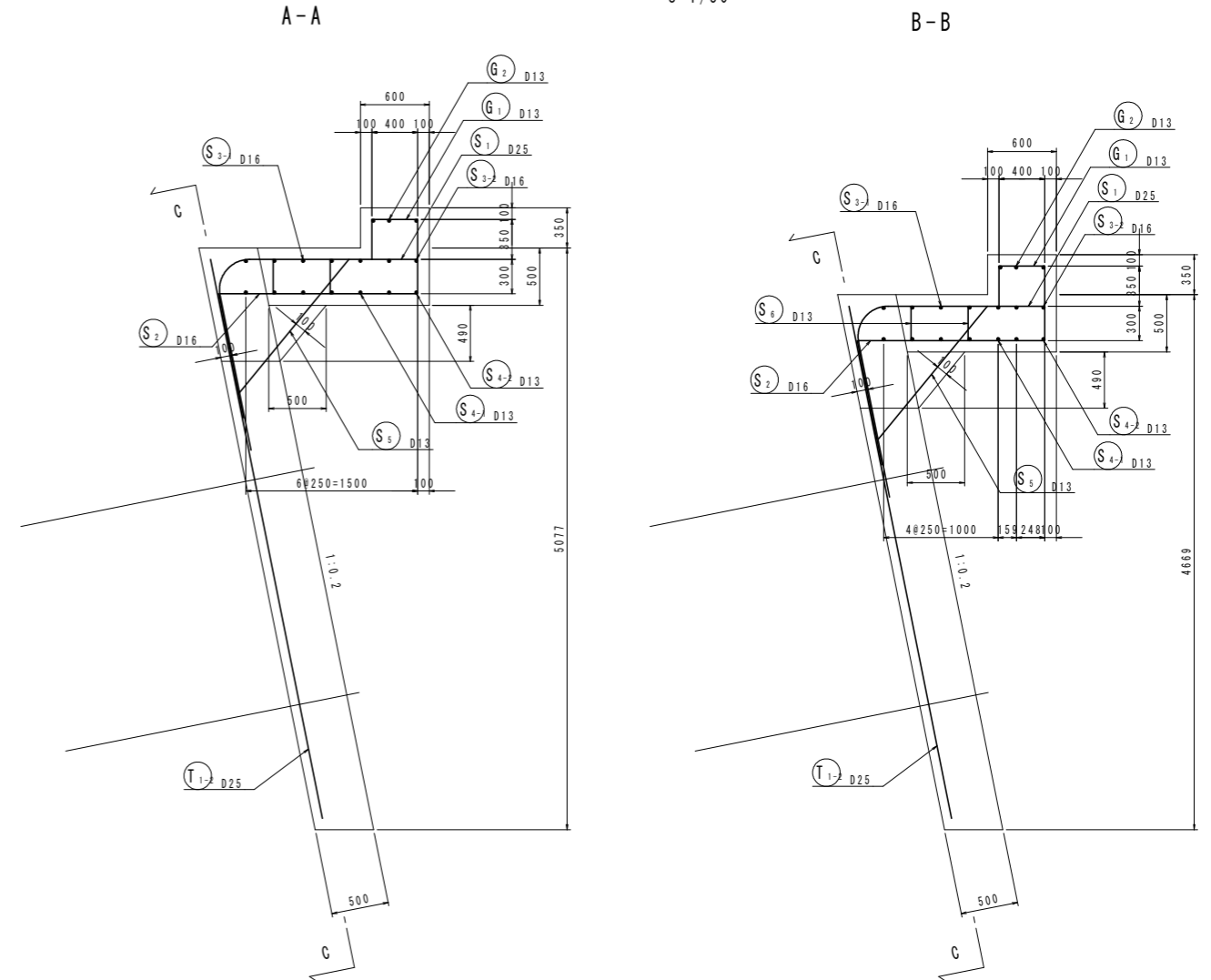
平面図  
(床版下面)



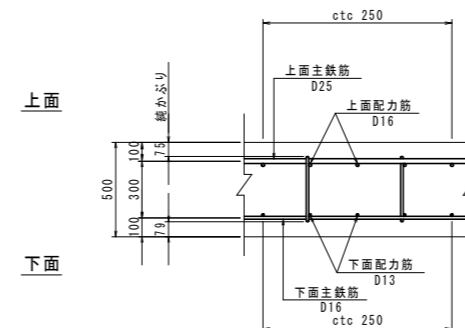
背面  
(C-C)



断面図  
S=1/30



床版部かぶり詳細図 S=1:20

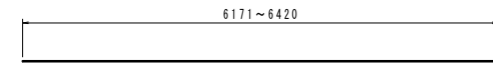


実施設計図面

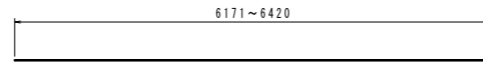
工事名	R2三土 大利辻線 三・池田大利 道路改良工事(4) (橋手日指定型)		
路線名等	(一)大利辻線		
工事箇所	三好市池田町大利(第4分割)		
図面名	張出擁壁配筋図(2) (Eブロック:張出床版)		
縮尺	S=1/50	図面番号	20 / 22
会社名			
事業者名	徳島県西部総合県民局 県土整備部(三好)		

# 張出擁壁配筋図(3) (Eブロック:張出床版)

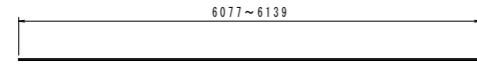
S=1/50



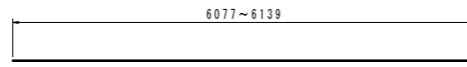
S3 5-D16 X 6300 (平均長)



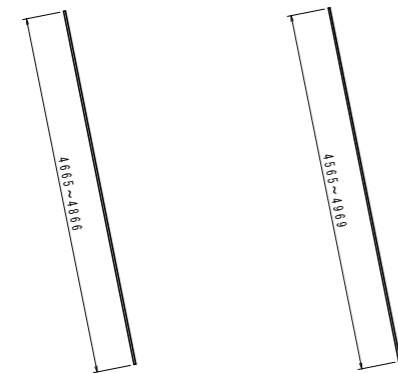
S4 5-D13 X 6300 (平均長)



S3 2-D16 X 6110 (平均長)

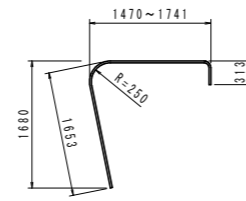


S4 2-D13 X 6110 (平均長)

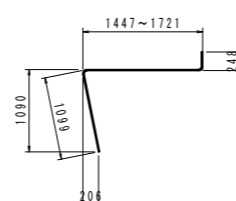


T1 14-D25 X 4770 (平均長)

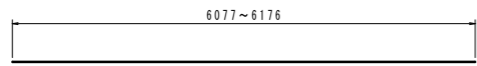
T1 26-D25 X 4770 (平均長)



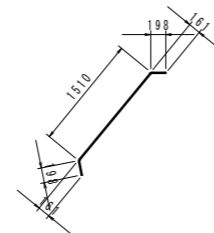
S1 38-D25 X 3430 (平均長)



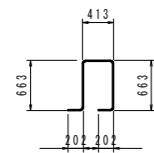
S2 38-D16 X 2870 (平均長)



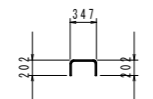
G2 3-D13 X 8920 (平均長)



S5 26-D13 X 1890



G1 26-D13 X 2030



S6 12-D13 X 700

鉄筋質量表

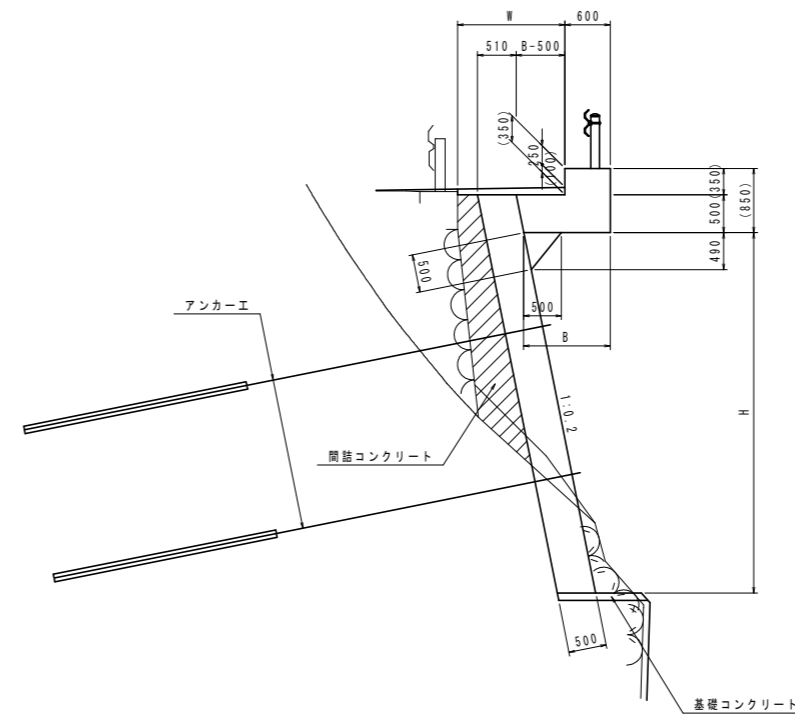
記号	径	長さ	本数	単位質量	一本当り質量	質量	摘要
G1	D13	2030	26	0.995	2.02	53	┌ (平均長)
G2	D13	8920	3	0.995	8.88	27	┌ (平均長)
80							
S1	D25	3430	38	3.98	13.7	521	┌ (平均長)
S2	D16	2870	38	1.56	4.48	170	┌ (平均長)
S3-1	D16	6300	5	1.56	9.83	49	┌ (平均長)
S3-2	D16	6110	2	1.56	9.53	19	┌ (平均長)
S4-1	D13	6300	5	0.995	6.27	31	┌ (平均長)
S4-2	D13	6110	2	0.995	6.08	12	┌ (平均長)
S5	D13	1890	26	0.995	1.88	49	┌
S6	D13	700	12	0.995	0.696	8	┌
859							
T1-1	D25	4770	14	3.98	19.0	266	┌ (平均長)
T1-2	D25	4770	26	3.98	19.0	494	┌ (平均長)
760							
合計				D25	1281 kg		
				D16	238 kg		
				D13	180 kg		
総質量					1699 kg		

実施設計図面

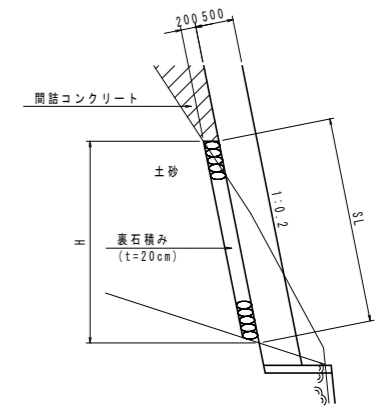
工事名	R2土 大利辻線 三・池田大利 道路改良工事(4) (橋手日指定型)		
路線名等	(一)大利辻線		
工事箇所	三好市池田町大利(第4分割)		
図面名	張出擁壁配筋図(3) (Eブロック:張出床版)		
縮尺	S=1/50	図面番号	21 / 22
会社名			
事業者名	徳島県西部総合県民局 県土整備部(三好)		

# 構造図

## 張出擁壁 S=1/50



(土砂掘削部)



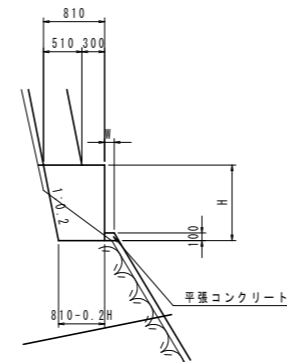
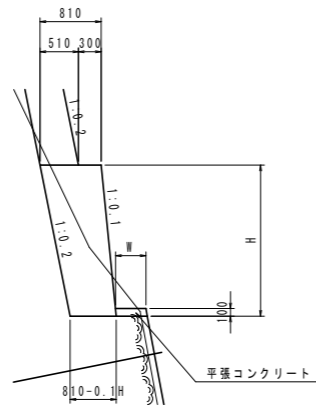
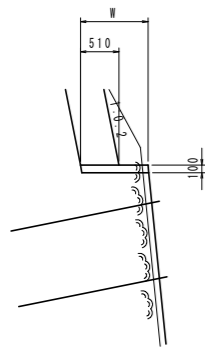
張出擁壁 1.0m当り

項目	種別	算式
コンクリート	$\sigma_{ck} \geq 24\text{N/mm}^2$	別途算出
型枠	一般型枠	別途算出
足場工	単管傾斜	別途算出

## 1号基礎コンクリート S=1/50

## 2号基礎コンクリート S=1/50

## 3号基礎コンクリート S=1/50



1号基礎コンクリート 1.0m当り

項目	種別	算式
コンクリート	$\sigma_{ck} \geq 18\text{N/mm}^2$	0.1H
型枠	一般型枠	0.10

2号基礎コンクリート 1.0m当り

項目	種別	算式
コンクリート	$\sigma_{ck} \geq 18\text{N/mm}^2$	0.81H-0.05H <sup>2</sup>
型枠	一般型枠	別途算出
足場工	単管傾斜	別途算出

3号基礎コンクリート 1.0m当り

項目	種別	算式
コンクリート	$\sigma_{ck} \geq 18\text{N/mm}^2$	0.81H-0.10H <sup>2</sup>
型枠	一般型枠	別途算出
足場工	単管	別途算出

### 実施設計図面

工事名	R2土 大利辻線 三・池田大利 道路改良工事(4) (着手日指定型)		
路線名等	(一)大利辻線		
工事箇所	三好市池田町大利(第4分割)		
図面名	構造図		
縮尺	図示	図面番号	22 / 22
会社名			
事業者名	徳島県西部総合県民局 県土整備部(三好)		